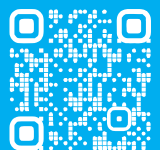




Caspian Construction Systems

MÜASİR İNŞAAT SİSTEMLƏRİ
INNOVATIVE CONSTRUCTION SYSTEMS



+994 12 567 97 09/10
Səbail rayonu, Badamdar şossesi 18
Bakı, Azərbaycan
www.ccs.az

HAQQIMIZDA

“CCS.AZ” istehsalat müəssisəsi, inşaat kimyəvili sahəsində uzun müddət fəaliyyət göstərən təcrübəli mütəxəssislər tərəfindən təsis olunub. Müəssisənin əsas fəaliyyətləri bütün tikinti sahələrində tələb olunan müasir inşaat materiallarını, bu sahədə illərlə qazanılmış təcrübələrə əsasən təkmilləşdirilmiş özəl reseptlər ilə dünyada tanınmış peşəkar istehsalçıların zavodlarında **CCS®** brendi altında beynəlxalq tələblər çərçivəsində yüksək keyfiyyətlə istehsalı, idxalı, topdan satışı, satış öncəsi və satış sonrası texniki dəstəkdir. Bu müasir inşaat kimyəvili aşağıda sadalanan innovativ inşaat sistemlərini təşkil edir:

- ictimai və yaşayış binalarının, istehsalat müəssisələrinin, körpülərin, tunellərin, hidro-elektrik stansiyaların və digər tikililərin bünövrə, dam/terras, fasad və hər növ hovuzlar/su anbarları üçün sürmə, membran və püskürtmə tipli müasir hidroizolyasiya, istilik izolyasiyası, yanğıın gecikdirici və səs izolyasiya sistemləri;
- Üstü açıq və qapalı idman zalları, uşaq oyun meydançıları, parklar, avtoparklar, anbarlar, zavodlar və s. ictimai və sənaye obyektləri üçün tökmə tipli dekorativ və sənaye döşəmə örtük sistemləri; (Xəstəxana, soyuducu kameraları və qida sənayesi üçün isə özəl anti-bakterial və anti-statik döşəmə örtükləri mövcuddur)
- Müqavimət yetərsizliyi olan konstruksiyaların gücləndirilməsi və tarixi binaların bərpası üçün özəl gips, polimer-sement əsaslı və müasir epoksid-karbon fiber tərkibli gücləndirmə sistemləri
- Hər növtikililərin betonu və suvaqları üçün özəl betona əlavə sistemləri, asfalt qatqıları;
- Sement-polimer, Epoksid, MS-polimer, Poliuretan və s. əsaslı müxtəlif məqsədli yapışdırıcı və ara doldurucu sistemləri;
- Hazır profil və ya yerində tətbiq olunan temperatur, dilatasiya və seysmik dərz izolyasiyası sistemləri;
- Yeraltı inşaatı sahəsində konsolidasiya və su qovucu inyeksiya sistemləri və s.

“Bizim missiyamız ən yüksək səviyyəli texniki dəstək, yüksək keyfiyyət standartlarına cavab verən məhsullar və texniki məharətə hörmət edən etibar qazanmış sadıq bir tərəfdaş olmaqdan ibarətdir”.

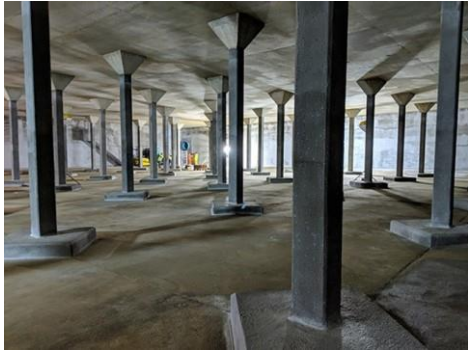


MÜNDƏRİCAT

HİDROİZOLYASIYA

CCS Waterproof STD	4
CCS Seal Flex SE	4
CCS Seal Flex	4
CCS Seal Flex Super	4
CCS AC Liquid Membrane	5
CCS AC Liquid Membrane Super	5
CCS PU Seal	5
CCS PU Seal UV	5
CCS Hybrid Seal UV	6
CCS MS Seal	6
CCS PU-Bitum 2k	6
CCS Bitulatex	6
CCS Bituseal 2k	7
CCS Bitusprey	7
CCS Poliurea Cold	7
CCS PU Foam 2k	7
CCS Crystal	8
CCS EP Silox	8
CCS EP Seal WT	8
CCS PVC BaseMembrane (1.5/1.8/2.0 mm)	8
CCS PVC RoofMembrane R (1.5/1.8/2.0 mm)	9
CCS PVC RoofMembrane (1.2/1.5/1.8/2.0 mm)	9
CCS PVC + G RoofMembrane (1.5/1.8/2.0 mm)	9
CCS PVC Membrane WT (1.5/2.0 mm)	9
CCS TPO RoofMembrane R (1.5/1.8/2.0 mm)	10
CCS TPO BaseMembrane (1.5/1.8/2.0 mm)	10
CCS TPO + G BaseMembrane (1.5/1.8/2.0 mm)	10
CCS TPO Membrane WT (1.5/2.0 mm)	10
CCS EPDM Membrane (1.5/2.0 mm)	11
CCS HDPE Membrane (0.5/1.0/1.2/1.5/2.0 mm)	11
CCS LDPE Membrane (0.5/1.0/1.2/1.5 mm)	11
CCS Membrane Fittings (TPO PVC EPDM)	11
CCS SelfAdhesive Membrane (1.10x10)	12
CCS Bitumen EPP Membrane	12
CCS Bitumen TKP Membrane	12
CCS 3PLY Membrane (1 m x 50 m = 50m2)	12
CCS 3PLY Band	13
CCS 3PLY Fitting (Corners & Collars)	13
CCS Isoband (120/70)	13
CCS TPE Band (25/40/70)	13
CCS ButylBand (150)	14
CCS ButylBand Double (45)	14
CCS BituBand	14
CCS AluBand	14
CCS Geotextile (150/200/300/500/1000)	15
CCS Drainage Board (400/500)	15
CCS Geogrid	15
CCS Drainage Mat (400/500)	15
CCS PVC Waterstop (A/B I/AK/O/DO/E)	16
CCS AC Waterstop Band (10x20 mm)	16
CCS BE Waterstop Band (20x25 mm)	16
CCS Acrylic Plug Ring	16
CCS AC Waterstop Sealant (310/600 ml)	17
CCS Waterplug	17
CCS AC Flex FS	17
CCS PU Flex	17
CCS MS Flex	18
CCS SI Flex	18
CCS PS Flex Gg90	18
CCS PS Flex PG 180	18
CCS PU Foam Montage	19
CCS PU Foam Thermo	19
CCS PU Foam Fireproof	19
ASTARLAR / YAPISDIRICILAR / ARADOLDURUCULAR	
CCS Primer №1	20
CCS Primer AC	20
CCS Primer G	20
CCS Universal Primer	20
CCS Bettoprime	21
CCS BituPrimer	21
CCS TilePrimer 1k	21
CCS EPDM Bond	21
CCS EPDM Bond 2k	22
CCS PU EcoBond 1k	22
CCS PU Bond 2k	22
CCS Contact Bond	22
CCS EP Bond	23
CCS EP Fix	23
CCS VE Fix	23
CCS PE Fix	23
CCS PUR Bond	24
CCS EP Mortar	24
CCS EP Grout	24
CCS TileBond (Grey White)	24
CCS FlexBond (Grey White)	25
CCS FlexBond S1 (Grey White)	25
CCS RapidBond (Grey White)	25
CCS BoardBond	25
CCS BoardPlaster	26
CCS Fuga	26
CCS FugalFlex	26
CCS EP Fuga	26
CCS Eco Cleaner	27
QORUYUCULAR VƏ BOYALAR	
CCS AC Paint	28
CCS ExtraAcryl Paint	28
CCS AC Plaster	28
CCS WPS	28

CCS Silan	29
CCS AC Protect	29
CCS AC TC Matt	29
CCS RoadMark	29
CCS AC Cure	30
CCS PF Cure	30
BETON ƏLAVƏLƏRİ VƏ TƏMİR SİSTEMLƏRİ	
CCS Mortar 5	31
CCS Mortar 30	31
CCS Mortar SR 40 Grey/White	31
CCS Mortar ST 60 Thixo	31
CCS Grout 75	32
CCS Mortar ST 65 Fast	32
CCS Antique CF	32
CCS EP Inject	32
CCS SI Inject	33
CCS Chemmix	33
CCS Binderlatex	33
CCS ADD MS	33
CCS ADD PPC	34
CCS ADD Fast	34
CCS ADD Crystal	34
CCS Flash Powder	34
CCS PP Fiber	35
CCS D5	35
CCS Aspha 100A	35
KARBON VƏ EPOKSİD ƏSASLI GÜCLƏNDİRMƏ MATERİALLARI	
CCS PC Carbocomp Textile (225/300 TD)	36
CCS PC Carbocomp SU TD	36
CCS PC Carbocomp Plus TD	36
CCS PC 5800 BL TD	36
CCS PC 5800 Carbo LPL	37
CCS PC Carbocomp ROD	37
CCS PC Elastowell	37
İNYEKSIYA MƏHLULLARI	
CCS PU HydroBlock	38
CCS PU HydroBlock Flex	38
CCS PU HydroBlock Joint 2K	38
CCS PU HydroBlock Fast 2K	38
CCS PU Lifting MS-516	39
CCS HydroBlock 530	39
CCS HydroBlock 570	39
CCS HydroBlock Integral 575	39
CCS HydroBlock 583	40
CCS MS Inject	40
CCS CemInject	40
CCS Gyphject	40
CCS EP Inject Dry	41
CCS EP Inject Wet	41
YER ÖRTÜK SİSTEMLƏRİ	
CCS SL	42
CCS SL PRO	42
CCS SL Industrial	42
CCS PU Crete	42
CCS EP Primer	43
CCS DPM Primer	43
CCS EP SL	43
CCS EP AS	43
CCS EP TC Gloss	44
CCS EP TC Orange	44
CCS EP Coat (Matt/Gloss)	44
CCS EP Universal	44
CCS EP 3D	45
CCS PU Primer 1k	45
CCS PU Primer 2k	45
CCS PU SL	45
CCS PU Crete (SL MF HF)	46
CCS PU Sealer AS	46
CCS PU Binder	46
CCS MC Loft BC	46
CCS PU 3075 SL	47
CCS PU TC	47
CCS PU TC WB	47
CCS AC Flex CS	47
CCS AC Flex RC	48
CCS AC Flex TC 50	48
CCS AC Top Coat UV	48
CCS Nanoseal	48
CCS Blockseal	49
CCS AC Sealer	49
CCS Alcyd Varnish (Gloss Silk Matt)	49
CCS AC-PU Varnish 1k (Gloss Silk Matt)	49
CCS AC-PU Varnish 2k (Gloss Silk Matt)	50
CCS PU Aqua 1k (Gloss Silk Matt)	50
CCS PU Aqua 2k (Gloss Silk Matt)	50
CCS CE Varnish	50
CCS CE Tinner	51
CCA Aqua AC Plus 1k	51
CCS Aqua AC 2k	51
DƏRZ VƏ SABİTLƏMƏ PROFİLLƏRİ	
CCS Metal Joint Profile -Z	52
CCS Metal Joint Profile -I&L	52
CCS Metal Joint Profile -M	52
CCS Metal Fixing Profile -I	52
CCS Metal Fixing Profile -J PVC	53
CCS Metal Fixing Profile -J TPO	53



CCS Waterproof STD

CCS Waterproof STD, beton səthlərdəki nəm, sızıntı və səth sularının qarşısını alan, mənfii və müsbət istiqamətlərdə tətbiq oluna bilən, sement və polimer dispersiya əsaslı iki komponentli su izolyasiya materialıdır.

TƏTBİQ SAHƏLƏRİ

- Betonun sudan, karbonatlaşmadan və buzdan təmizləyici duzlardan qorunmasında;
- Daxili və xarici məkanlarda, üfqi və şaquli tətbiqlərdə;
- Ayaqyolu, hamam kimi hər növ nəm yerlərdə;
- Bünövrə və pərdə su izolyasiyasında və istinad divarlarında;
- Zirzəmilərdə, su anbarlarında və tunellərdə, yarı olimpiq üzmə hovuzlarında;
- Lift çuxurlarında, dəmir-beton borularda;
- Duzlu su gölməçələrində, balıq yetişdirmə gölməçələrində;
- Qida anbarlarında;
- Su elektrik stansiyalarında;
- Çiçək yatağının izolyasiyasında istifadə olunur.



CCS Seal Flex SE

CCS Seal Flex SE, bütün növ dəmir-beton səthlər və sement əsaslı suvaqlar üçün nəzərdə tutulmuş yarı elastik hidroizolyasiya materialıdır.

TƏTBİQ SAHƏLƏRİSİ

- Daxili və xarici sahələrdə, şaquli və üfqi tətbiqlərdə,
- Yarı-olimpiq və termal hovuzlarda, içməli su çənlərində,
- Soyuducu anbarların divar və döşəmə örtüklərində,
- Binanın hamam, mətbəx və WC kimi yaş yerlərində,
- Terraslarda (üst hissəsini qorumaq şərti ilə),
- Gül bağçalarının izolyasiyasında istifadə edilir.



CCS Seal Flex

CCS Seal Flex, sement və polimer dispersiya əsaslı hər növ dəmir-beton səth və sement əsaslı suvaqlar üçün dizayn edilmiş tam elastik su izolyasiya materialıdır.

TƏTBİQ SAHƏLƏRİ

- Daxili-xarici, şaquli və üfqi suyun gəldiyi istiqamətdən;
- Ayaqyolu, hamam, mətbəx kimi binanın bütün yaş həcmələrində;
- Su çənlərində (Üzəri qorunmaq şərti ilə);
- Olimpiq üzmə hovuzları və termal hovuzlarda;
- Soyuducu anbarların divar və döşəmə örtüklərində;
- Terraslarda (üst hissəsini qorumaq şərti ilə);
- Bünövrə və istinad divarlarında;
- Çiçək yatağının izolyasiyasında istifadə olunur.



CCS Seal Flex Super

CCS Seal Flex Super, hər növ dəmir-beton konstruksiyalar və sement əsaslı suvaqlı səthlər üçün nəzərdə tutulmuş, UV şüalarına dayanıqlı, sement və polimer dispersiya əsaslı, super elastik, iki komponentli su izolyasiya materialıdır.

TƏTBİQ SAHƏLƏRİ

- Daxili və xarici sahələrdə, şaquli və üfqi tətbiqlərdə,
- Dəniz suyu kanallarında, duzlu sulara qarşı su keçirməzlik və qoruma tələb olunan yerlərdə,
- Bünövrə izolyasiyasında,
- Maillik verilməsi nəzərdə tutulan dəmir-beton konstruksiyalarda,
- Binanın hamam, mətbəx və WC kimi yaş yerlərində
- Olimpiq üzgüçülük hovuzlarında, termal və dekorativ hovuzlarda,
- Terraslarda (üst hissəsini qorumaq şərti ilə),
- Beton səthlərin karbonlaşma və xlorə qarşı qorunmasında,



CCS AC Liquid Membrane

CCS AC Liquid Membrane, akrilik qatran əsaslı, tək komponentli, terras, dam, prekast dərə və eksteryerlərə tətbiq olunan, istifadəyə hazır elastomer xüsusiyyətli su izolyasiya materialıdır.

TƏTBİQ SAHƏLƏRİ

- Xarici məkanlarda, üfqi və şaquli tətbiqlərdə,
- Meyilli terras damlarda,
- Beton, sink və prekast dərələrdə,
- Binaların şimal eksteryerlərində istifadə olunur.



CCS AC Liquid Membrane Super

CCS AC Liquid Membrane Super, xüsusi mineral dolğu və polimer komponentlərdən hazırlanmış, güclü adheziya qabiliyyətinə malik, mükəmməl su müqaviməti və yüksək UV müqavimətinə sahib aşınmaya son dərəcə dayanıqlı su izolyasiya örtük materialıdır.

TƏTBİQ SAHƏLƏRİ

- Daxili və xarici məkanlarda, üfqi və şaquli tətbiqlərdə, suyun gəldiyi oistiqamətdən;
- Bitumlu, şiferli (arduazlı) və rəngli qumlu dam membranları üzərində;
- Beton, terras, dam izolyasiyalarında;
- Betopan, eternit, MDF və osb səthlər üzərində;
- Yaş həcmələrin izolyasiyalarında, üzərini keramika ilə örtmək şərti ilə;
- Beton yol, park və bağçalarda, asfalt səthlərdə;
- Bitumlu və ya oxşar səthlərin su keçirməzliyinin yenilənməsində istifadə olunur.



CCS PU Seal

CCS PU Seal, içməli su çənlərinin izolyasiyası üçün nəzərdə tutulmuş, tərkibində həlledici olmayan, soyuq tətbiq olunan, poliuretan əsaslı, iki komponentli, elastik maye membrandır.

TƏTBİQ SAHƏLƏRİ

- İçməli su ilə birbaşa təmasda olan su çənlərində,
- İçməli su paylayıcı kanalların, boruların və su anbarlarının izolyasiyasında,
- Uzunömürlü, anti-bakterial beton anbarlarında,
- Hamamlarda, hovuzlarda, mətbəxlərdə və s. yaş ərazilərdə,
- Üstü açıq üzgüçülük hovuzlarında və dekorativ hovuzlarda istifadə olunur.



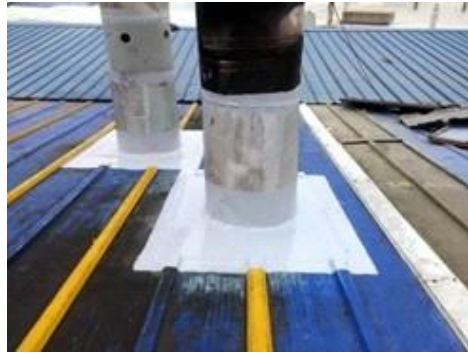
CCS PU Seal UV

CCS PU Seal UV, tək komponentli, poliuretan əsaslı maye materialdır. Asanlıqla tətbiq olunur. Hər növ səthə güclü şəkildə yapışaraq olduqca elastik bir təbəqə əmələ gətirir.

TƏTBİQ SAHƏLƏRİ

- Avtoparkların su izolyasiya sistemlərində əsas izolyasiya membranı olaraq,
- Gips və semenet panellər,
- Uyğun astarla kafel üzərinə istifadə oluna bilər,
- Hamamlar,
- Damlar,
- Metal və ya lifli sementdən hazırlanmış yüngül damlar,
- Asfalt membranlar,
- Stadion tribunallarında istifadə olunur.





CCS Hybrid Seal UV

CCS Hybrid Seal UV, hibrid polimer əsaslı, tək komponentli, tərkibində həlledici olmayan, su izolyasiya və qoruma məqsədli, bir çox səthlərdə tətbiq olunan, çatlaq körpülmə xüsusiyyəti olan maye membrandır.

TƏTBİQ SAHƏLƏRİ

- Bitumlu və şiferli membranların birləşmələrində təmir məqsədləri üçün,
- Beton, keramika, taxta lövhə, şüşə, polikarbonat lövhələr, CTP, metal, daş, mərmer, kirəmit, kərpic, yonga lövhə, gaz beton kimi səthlərdə,
- Baca birləşmələrində, divar və döşəmə qovşaqlarında, yağış kanallarında su keçirməmə məqsədləri üçün,
- Daxili və xarici məkanlarda, üfüqi və şaquli tətbiqlərdə,
- Sendviç panellərin birləşmələrində,
- İcməli su çənlərində və su hovuzlarında,
- Balkonlarda, terraslarda, damlarda və dam axınlarında,
- Yaş həcmərin izolyasiyasında,
- İstilik izolyasiyası tətbiqlərində



CCS MS Seal

CCS MS Seal, nəmli səthlərə də tətbiq oluna bilən, günəşin UB (UV) şüalarına və atmosferin digər təsirlərinə davamlı yüksək kimyəvi dayanıqlı, tam elastiklik MS polimer əsaslı sürmə tipli hidroizolyasiya membranı. Suyun davamlı təsirinə dayanıqlıdır. Mənfi temperaturalarda istifadə oluna bilər.

TƏTBİQ SAHƏLƏRİ

- Üfüqi və şaquli səthlərdə, bünövrələrdə, damlarda, terraslarda, dam novlarında, içməli su rezervuarların izolyasiyasında,
- Nəmli səthlərdə hidroizolyasiya tətbiqində,
- Taxtadan hazırlanmış elementin izolyasiyasında,
- İki fərqli elementlərin birləşmələrin hidroizolyasiyasında (gücləndirici **CCS PE Band** istifadə edərək)
- Üzməli və dekorativ hovuzlarında hidroizolyasiya kimi istifadə oluna bilər



CCS PU-Bitum 2k

CCS PU - Bitum 2k, aqressiv yeraltı sularına davamlı bitum və poliuretan əsaslı, iki komponentli tam elastik hidroizolyasiya materialıdır.

TƏTBİQ SAHƏLƏRİ

Bitumlu və şiferli membranların birləşmələrində təmir məqsədləri üçün; Beton, keramika, taxta lövhə, şüşə, polikarbonat lövhələr, CTP, metal, daş, mərmer, kirəmit, kərpic, yonga lövhə, gaz beton kimi səthlərdə; Baca birləşmələrində, divar və döşəmə qovşaqlarında, yağış kanallarında su keçirməmə məqsədləri üçün; Daxili və xarici məkanlarda, üfüqi və şaquli tətbiqlərdə; Sendviç panellərin birləşmələrində; İcməli su çənlərində və su hovuzlarında; Balkonlarda, terraslarda, damlarda və dam axınlarında; Yaş həcmərin izolyasiyasında; İstilik izolyasiyası tətbiqlərində.



CCS Bitulatex

CCS Bitulatex bitum kauçuklu lateks emulsiyasının əsasında hazırlanmış yüksək yapışdırıcı qüvvəyə malik olan, qurududan sonra rütubət və buxar keçirməyən elastik membran əmələ gətirən hidroizolyasiya materialıdır.

TƏTBİQ SAHƏLƏRİ

- Daxili və xarici məkanlarda, şaquli və üfüqi səthlərdə su daxil olan tərəfdən;
- Çatlarda, keçəli izolyasiyalarda, asfalt, qurğuşun, sink, alüminium, beton, yüngül betonda, ağac, şifer, dam səthlərində su izolyasiya materialı kimi istifadə edilir;
- Körpü, istinad divarlarında bünövrənin və su borularının izolyasiyasında;
- Arakəsmələrin və deliklərin sudan izolyasiya edilməsi;
- Tikillərin torpaq altında qalan hissələrinin rütubətdən və sudan izolyasiyasında;
- Daxili və xarici divarların torpaqla təmasda olan səthlərini sudan və nəmədən qoruyucu maneə kimi tətbiq edilir;
- İstilik lövhələrinin yapışdırılmasında;
- Yaşılıqların izolyasiyasında istifadə edilir;



CCS Bituseal 2k

CCS Bituseal 2K, iki komponentli, polimer bitum əsaslı su izolyasiya materialıdır.

TƏTBİQ SAHƏLƏRİ

- Açıq və qapalı strukturlarda, gələn suyun istiqamətində şaquli və üfüqi tətbiqləri;
- Bünövrə, istinad divarları, zirzəmi və yeraltı qarajların izolyasiyasında;
- Daimi su ilə əlaqədə olan yeraltı beton səthlərinin hidroizolyasiyasında;
- İstilik izolyasiya lövhələrinin yapışdırılmasında;
- Beton yeraltındakı aqressiv suların və mikroorqanizmlərdən qoruma;
- Bağ, bağça strukturlarının hidroizolyasiyasında;



CCS Bitusprey

CCS Bitusprey, polimer modifikasiyalı, bitum kauçuk əsaslı, tez bərkimən, iki komponentli hidroizolyasiya məhsuludur. Sürətli bərkiməni təmin edən xüsusi duz məhlulu ilə birlikdə iki başlıqlı özəl spreya avadanlığı ilə asanlıqla tətbiq olunur, qalıcı elastik izolyasiya təmin edir.

TƏTBİQ SAHƏLƏRİ

Üfüqi və şaquli səthlərdə, damlarda, terraslarda, dam novlarında, yüksək təzyiqli aqressiv suya qarşı izolyasiyada, bünövrə və pərdə beton izolyasiyasında, istinad divarlarında, su çənlərinin xarici izolyasiyasında, zirzəmi və anbarların izolyasiyasında istifadə olunur.



CCS Poliurea Hot

CCS Poliurea Hot, sürətli quruyan, 100% qatı (həlledicisiz), aromatik, iki komponentli spreya olaraq metal, beton, taxta və digər tövsiyyə olunan səthlərə tətbiq oluna bilən elastik saf poliuretan sistemdir.

TƏTBİQ SAHƏLƏRİ

Neftayırma zavodu, gübrə zavodları, mineral emalı obyektləri, qida obyektləri və fabrikləri, gəmiqayırma zavodları, dəniz müəssisələri, neft və təbii qaz boru kəmərləri, hava limanları, tullantı məntəqələri, piyada yolları, balkonlar, su və çirkab su təmizləyici müəssisələr, istehsal sahələri, elektrik stansiyaları, struktur poladlar, arxitektura döşəmələri, soyuducu anbarlarda, tullantıların izolyasiyası üçün sahələr, avtopark döşəmələri, kağız və sellülə zavodlarında istifadə olunur.



CCS Poliurea Cold

CCS Poliurea Cold, iki komponentli poliuretan sistemdir. Çox komponentli sistemlər üçün sürmə və çəkmə (rulo və ya mala) ilə edilən tətbiqlər üçün hazırlanmışdır. Mükəmməl elastikliyə sahibdir. Bu xüsusiyyətə əlavə olaraq, yapışmanı gücləndirmək məqsədi ilə xüsusi hazırlanmış polimerləşdirilmiş profilye sahibdir. Yüksək səviyyədə aşınma və zərbə müqavimətinə ehtiyac olan kommersiya və sənaye tətbiqləri üçün ideal bir materialdır.

TƏTBİQ SAHƏLƏRİ

- Sənaye döşəmələri;
- Balkonlar və damlar;
- Sement əsaslı səthlərin möhürlənməsi;
- Körpülər, tunellər.





CCS PU Foam 2k

CCS PU Foam 2K, püskürtmə üsulu ilə tətbiq edilən poliuretan sistemdir. Püskürtmə və yerində tətbiq sayəsində tətbiq edilən səthin formasını alır və hər növ səthdə tətbiq edilə bilmə imkanı yaradır.

TƏTBİQ SAHƏLƏRİ

- Binaın daxili və xarici izolyasiyası;
- Soyuq otaq izolyasiyası;
- Dam üzəri, dam arası və dam səthi izolyasiyası;
- Tərs tavan izolyasiyası;
- Bünövrə pərdə divarları və səth izolyasiyası;
- Heyvan sığınacaqları və toyuq fermalarının izolyasiyası.



CCS Crystal

CCS Crystal sement əsaslı, kapilyar effektiv, daxili (pozitiv) və xarici (neqativ) yöndən gələn sulara qarşı kristallaşdırıcı su izolyasiya materialıdır.

TƏTBİQ SAHƏLƏRİ

- Özüllərin və pərdə divarların sudan təcrid edilməsində;
- Daxili və xarici məkanlarda, şaquli və üfüqi səthlərdə;
- Su çənlərində;
- Tunellərdə;
- Lift quyularında;
- İstinad divarlarında;
- Bəndlərdə və limanlarda istifadə edilir.

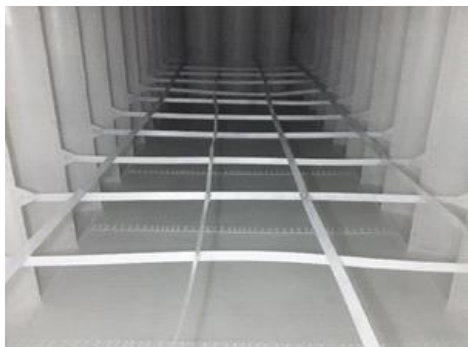


CCS EP Silox

Neqativ yöndən gələn sulara qarşı yüksək dayanıqlıq göstərən epoksid əsaslı izolyasiya.

TƏTBİQ SAHƏLƏRİ

- Döşəmə və divarlarda;
- Daxili və xarici strukturlarda;
- Zirzəmi betonlarında;
- Bünövrə betonlarında;
- İcməli və üzmə hovuzlarında və s.



CCS EP Seal WT

CCS EP Seal WT, epoksid qatran əsaslı, iki komponentli, solventsiz, 1 dəfəyə qalın qat şəklində tətbiq edilə bilən, poliamin ilə quruyan, şirin suya, dəniz suyuna və xam neftə dayanıqlı, elastik struktura malik, tək qatlı bir örtükdür. Tərkibində benzil spirti və nonilfenol yoxdur.

TƏTBİQ SAHƏLƏRİ

- İcməli su, şirin su və neft daşıyan boru xətlərində,
- Sənaye təsisləri və gəmilərdəki içmə suyu, istifadə suyu, xam neft saxlama çənlərinin daxili səthində,
- Polad və beton səthlərdə qoruyucu örtük olaraq istifadə olunur.



CCS PVC BaseMembrane

CCS PVC BaseMembrane, bünövrənin su izolyasiyası və ballastlı/çınqıllı dam tətbiqləri üçün istifadə edilə bilən elastik, homogen, hidroizolyasiya membranıdır.

TƏTBİQ SAHƏLƏRİ

- **CCS PVC BaseMembrane**, hər növ tikililərin üstü örtülü vəballastlı (çınqıl, torpaq, hamarlayıcı beton qatı, keramika və s.) damörtüklərində,
- Üstü günəşin UB (UV) şüalarından beton və ya piltələrlə qorunan (dam/terraslar və balkonlar kimi) yerlərdə
- Bünövrə və təməl divarın hidroizolyasiya tətbiqlərində istifadə olunur.



CCS PVC RoofMembrane R

CCS PVC RoofMembrane R, polyester tor ilə gücləndirilmiş, günəşin UB (UV) şüalarına və atmosferin digər şəraitinə dayanıqlı, isti hava qaynağı ilə tətbiq olunan PVC əsaslı hidroizolyasiya membranıdır.

TƏTBİQ SAHƏLƏRİ

- İstilik izolyasiyası olan və ya olmayan damlarda,
- Günbəz və ya müxtəlif həndəsi formalarda beton və ya polad damlar damlarda,
- Çənlərdə, suvarma kanallarında, gölməçələrdə, bünövrələrdə, körpülərdə, tunellərdə, sənaye obyektlərində və tullantıların saxlanması yerlərində istifadə olunur.



CCS PVC RoofMembrane

CCS PVC RoofMembrane, təmir və birləşmə işləri üçün, UV şüalarına davamlı, yumuşaq PVC membranıdır. Dekorativ göllərin, balıq yetişdirmə göllərində və süni göllərin su izolyasiyasında istifadə olunur.

TƏTBİQ SAHƏLƏRİ

- Süni göllər və gölməçələr;
- Suvarma kanalları;
- Bəndlər və digər su strukturlarında istifadə olunur.



CCS PVC + G RoofMembrane

CCS PVC +G RoofMembrane, üstü açıq və ballastlı dam sistemləri üçün geotekstil keçə laminasiya ilə möhkəmləndirilmiş, günəşin UB (UV) şüalarına və atmosferin digər təsirlərinə dayanıqlı, isti hava qaynağı ilə tətbiq olunan, elastik, PVC əsaslı hidroizolyasiya membranıdır.

TƏTBİQ SAHƏLƏRİ

- Yüngül metal konstruksiyalı damlarda,
- İstilik izolyasiyası olan və olmayan dam örtüklərində,
- Günbəz və müxtəlif həndəsi formalı beton və metal damlarda,
- Dam konstruksiyasında dubelləmə ilə sabitləmə mümkün olmadığı zaman mövcud izolyasiya qatın üzərinə yapışdırma ilə tələb olunduğu zaman,
- Dam novlarında və qorxuluqlarda,
- Dam panellərinin istehsalında istifadə olunur.





CCS PVC Membrane WT

CCS PVC Membrane WT, günəşin UV şüalarına məruz qalmayan ərazilərdə içməli su və məişət suyu çənlərinin hidroizolyasiyası üçün istifadə edilən PVC əsaslı izolyasiya membranıdır. TS EN 13361 və 13967 Standartlarına uyğundur.

TƏTBİQ SAHƏLƏRİ

İçəridə və çöldə (UV şüalarına məruz qalmamaq şərti ilə) hər cür içməli və məişət suyu çənlərində istifadə olunur. Gigiyena sertifikatı mövcuddur.



CCS TPO RoofMembrane R

CCS TPO RoofMembrane R, günəşin UB (Ultra Bənövşəyi) şüalarına və atmosferin digər təsirlərinə dayanıqlı, TPO (TermoPoliOlefin) əsaslı, isti hava qaynağı aparatları ilə tətbiq olunan (100:700) yüksək elastikliyə sahib hidroizolyasiya membranıdır. Xüsusilə küləkli sərt hava şəraitinə, dəniz suyuna və günəş işığına məruz qalan bütün damlarda istifadə üçün nəzərdə tutulmuşdur. Xüsusi TPO əsaslı sendviç panellərin birləşmələrində istifadə oluna bilər.

TƏTBİQ SAHƏLƏRİ

- Yüngül metal damlarda,
- Üstü qapalı və ya açıq damlarda son qat kimi,
- Liman tikililərin damlarında, dəniz suyunun və şəhin olduğu damlarda,
- Kimyəvi yağışların olduğu regionların damlarında,
- İstilik izolyasiyası olan və ya olmayan dam örtüklərində,
- Yüksək elastiklik tələb olunan oynaq konstruksiyaların damlarında,
- Yaşıl dam sistemlərində hidroizolyasiya qatı kimi,
- Günbəz və ya müxtəlif formalı beton və polad damlarda,
- Balıq yetişdirmə və su anbarlarında istifadə edilə bilər.



CCS TPO BaseMembrane

CCS TPO BaseMembrane, yüksək keyfiyyətli xammal ilə iki qatda istehsal olunan, neft, dəniz suyu, qələvilər, duzlar, və s. yeraltı suların bir çox aqressiv maddələrinə davamlı TPO (TermoPoliOlefin) əsaslı sintetik hidroizolyasiya membranıdır.

TƏTBİQ SAHƏLƏRİ

- Boğçalama və ballastlı dam/terras və bünövrənin izolyasiya sistemlərində,
- Balıq yetişdirmək üçün süni göllərdə,
- Damin üzərində "Green Roof"- "Yaşıl Dam" sistemi qurulduğu zaman hidroizolyasiya qatı kimi,
- Günəşin UB (UV) şüalarına dayanıqlıdır.



CCS TPO + G BaseMembrane

CCS TPO+G BaseMembrane, aşağı və yüksək temperaturalara və UV şüalarına davamlı, yüksək keyfiyyətli, homogen TPO su izolyasiya membranıdır.

TƏTBİQ SAHƏLƏRİ

- Yüngül metal konstruksiyalı damlarda
- İstilik izolyasiyası olan və olmayan dam örtüklərində,
- Günbəz və müxtəlif həndəsi formalı beton və polad damlarda,
- Dam novlarında və qorxuluqlarda,
- Dam panellərinin istehsalında istifadə olunur.



CCS TPO Membrane WT

CCS TPO Membrane WT, yüksək keyfiyyətli xammal və gücləndirici şüşəlifli tor ilə iki qatlı və ya geotekstil laminasiya ilə istehsal olunan, içməli su anbarlarına uyğun, TPO (TermoPoliOlefin) əsaslı anti-bakterial hidroizolyasiya membranıdır.

TƏTBİQ SAHƏLƏRİ

CCS TPO Membrane WT, içməli və texniki su anbarların, çaxır, spirt və müxtəlif qida mayələrinin saxlanması üçün metal və ya beton rezervuarların, suvarma və balıq saxlama hövzələrin; su kanallarının izolyasiyası üçün uyğundur. Günəşin UB (UV) şüalarına dayanıqlıdır və istənilən hava şəraitinə məruz qala bilər.



CCS EPDM Membrane

CCS EPDM Membrane, uzun illər fiziki xüsusiyyətlərini itirməyən, günəşin UB (UV) şüalarına və ozon təsirinə davamlı, yüksək elastikliyə və yeraltı suların kimyəvi dayanıqlığa sahib elastomer polimer tərkibli izolyasiya membranıdır.

TƏTBİQ SAHƏLƏRİ

- Parklarda və bağlarda, qolf meydançalarında, zooloji parklarda, süni qar gölməçələrində,
- Torpağın suyunun mühafizəsi və bioloji su təmizlənməsi işlərində, təhlükəli tullantıların saxlanması yerlərində,
- Döşəmə, dam örtüyü və pərdə divarının izolyasiyasında,
- Aqressiv yeraltı suların olduğu bünövrələrdə,
- Suvarma gölləri, bəndlər, su kanalları, yağın hovuzları, daşına bilən su çənləri, su təmizləyici qurğular və hovuzlarda istifadə edilə bilər.



CCS HDPE Membrane

CCS HDPE Membrane, yüksək sıxlıqlı polietilen (HDPE) plyonka, polimer yapışqan təbəqə və qeyri-üzvi incə qranul təbəqəsindən ibarət çox qatlı mürəkkəb su izolyasiya membranıdır. Yüksək möhkəmliyə nail olmaq üçün kimyəvi kəşimə yolu ilə tökmə betondan ibarət olan bu hidroizolyasiya membranı nəmin nüfuz etməsinin və sızmasının qarşısını tamamilə ala bilər.

TƏTBİQ SAHƏLƏRİ

- Zirzəmi strukturlarının yeraltı su izolyasiyası üçün,
- Alt strukturlar, istinad divarları və tunellərin izolyasiyası üçün,
- Yaşıl bitki örtüklü dam tələb edən xüsusi mühitlər; yeraltı qaz, metan və digər qazların sızdırmazlığı üçün istifadə olunur.



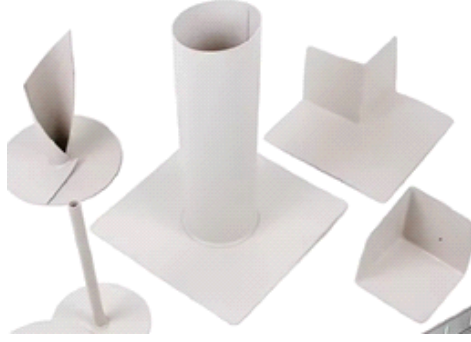
CCS LDPE Membrane

CCS LDPE Membrane, nəm davamlı membran və ya buxar maneəsi kimi istifadə edilən aşağı sıxlıqlı polietilen (LDPE) membranıdır. Betonun bitki köklərinə qarşı qorumaq üçün və su buxarı izolyasiyası üçün nəzərdə tutulan, hidrostatik təzyiqlə məruz qalmayan, aşağı sıxlıqlı polietilen (LDPE) membranıdır.

TƏTBİQ SAHƏLƏRİ

- İki beton piltənin arasında buxar keçiriciliyini izolyasiya etmək üçün,
- Müvəqqəti dam örtüyü kimi,
- Göl və bəndlərin astarlanması/üzlənməsi üçün,
- Yaşıl dam örtüyü izolyasiyasının bitki köklərinin və ələyəyi zərərdən qorunması üçün,
- İzolyasiya membranının qorunması üçün istifadə edilir.





CCS Membrane Fittings (TPO|PVC|EPDM)

PVC, HDPE, TPO, EPDM və s. əsaslı membran sistemləri üçün fittinglər.

- Boru çıxışları,
- Traplar,
- Künclüklər,
- Drenaj kanalları,
- Bitirmə profilləri,
- Elementlərin izolyasiya fittingləri



CCS SelfAdhesive Membrane

Bitum əsaslı özü yapışan su izolyasiya membranıdır. **CCS Bituband** yeraltı tikililərdə bünövrələrdə rütubət və su keçirməzlik üçün nəzərdə tutulmuş eni 1 m olan özü yapışan xüsusi plyonka ilə gücləndirilmiş modifikasiyalı bitum membranıdır.

TƏTBİQ SAHƏLƏRİ:

- > Körpü ayaqlarında və fundamentlərdə;
- > İstinad divarları, yeraltı keçidlər və metro, lyuklar;



CCS Bitumen EPP Membrane

CCS Bitumen EPP Membrane, yüksək möhkəmiyyə sahib polyestərlə gücləndirilmiş, bitum SBS əsaslı membran. Üst tərəfi asanlıqla yandırıla bilən polimer filmə örtülmüşdür.

TƏTBİQ SAHƏLƏRİ:

- Yeni damların quraşdırılması və dəyişdirilməsi işlərində,
- Yeraltı su izolyasiyasında,
- Su buxarının qarşısını almaq üçün,
- Tərs çevrilmiş (inverted) və yaşıl damlarda,
- Balastlı damlarda.
- Daxili məkanların su izolyasiyasında istifadə olunur.



CCS Bitumen TKP Membrane

CCS Bitumen TKP Membrane, üst tərəfində asanlıqla yanan polietilen plyonka olan, bitum əsaslı SBS modifikasiyalı materialdır.

TƏTBİQ SAHƏLƏRİ:

- Yeni dam örtüyünün quraşdırılmasında və istifadə olunmayan köhnə dam örtüyünün təmirində
- Buxar keçirməyən təbəqənin çəkilməsində
- Binaların daxili məkanlarının su izolyasiyasında istifadə olunur.



CCS 3PLY Membrane

CCS 3PLY Membrane, oynaq dam, terras, balkon və ya mikro çatlaqlar olan hovuzlarda su sızıntılarının qarşısını almaq üçün polietilenlə möhkəmləndirilmiş, yüksək mexaniki və kimyəvi davamiyyətinə sahib hər iki tərəfi polipropilen örtüklü, 3 qatlı kompozit hidroizolyasiya membranıdır.

TƏTBİQ SAHƏLƏRİ

- Daxili və xarici, üfqi və şaquli tətbiqlərdə,
- Yaş həcmələrin izolyasiyasında,
- Hər növ üzme hovuzu və asma hovuz izolyasiyasında,
- Dam, terras və balkon izolyasiyasında,
- Oynaq konstruksiyaların hidroizolyasiyasında,
- Alçıpan, betopan, OSB, DSP və metal kimi səthlərdə istifadə olunur.



CCS 3PLY Band

CCS 3PLY Band, hər iki tərəfi xüsusi polyestər lifli (PES) materialla örtülmüş 3 qatlı (TPE) elastik lentdir. Çarpaz istiqamətdə yüksək elastikliyə, uzununa istiqamətdə yüksək möhkəmiyyə malikdir. Hörlməmiş (non-woven) polyestər material, membranın bütün makarlı sementlər, həlledici əsaslı yapışdırıcılar, mastiklərvə örtüklər ilə əlaqəsinə imkan verir.

TƏTBİQ SAHƏLƏRİ

- Müxtəlif birləşmələrin və çatların izolyasiyası üçün,
- Möhkəmləndirmə qatı kimi, keramik piltələrin və təbii daşların üzərinə izolyasiyasının gücləndirilməsi üçün,
- Hamam, duş, hovuz, balkon, terras və s. kimi açıq və ya qapalı inşaat yerləri üçün istifadə edilə bilər.



CCS 3PLY Fitting

CCS 3PLY Fittings, qəblərin arasındakı boşluqları tutmaq üçün və boru ətraflarını izolyasiya etmək üçün istifadə olunan elastik lent və aksesuarlardan ibarətdir.

TƏTBİQ SAHƏLƏRİ

3PLY Membran tətbiqlərində istifadə olunur.



CCS Isoband

CCS Isoband, izolyasiya sistemlərində birləşmə və genişləmə dərzlərin, küncələrin və ya çatlaqların izolyasiyası üçün lent. Sistem lenti, bir və ya bir neçə istiqamətdə hərəkət zamanı su keçirməzlik özəlliyini qoruyur.

TƏTBİQ SAHƏLƏRİ

- Hovuz və bina bünövrənin təməl divarı ilə döşəmənin arasındakı, künc dərzlərinin su izolyasiyasında,
- Boru və baca birləşmələrin küncələrində,
- Oynaq konstruksiyaların dərz izolyasiyasında,
- Kafel, süni və təbii daşların tətbiqlərində dərzlərin hidroizolyasiyasında istifadə olunur.





CCS TPE Band

CCS TPE Band, əhəmiyyətli ölçüdə eninə uzanma qabiliyyətinə, eyni zamanda yüksək möhkəmliyə malik, elastik lentdir. Qeyri-müntəzəm hərəkətlərə məruz qalan genişlənmə dərzlərinin və çatlaqların külek, toz və hidroizolyasiyası üçün ideal materialdır. Hava şəraitinə, günəşin UB (UV) şüalarına və bəzi kimyəvi təsirlərə davamlıdır.

TƏTBİQ SAHƏLƏRİ

- Tikinti birləşmələrində və çatlarında,
- Tikilinin gələcək hərəkətləri zamanı zərər görməməsi üçün,
- Bünövrələrdə,
- Tunel tikintisində,
- Metal səthlərin ətrafında,
- Üzgüçülük hovuzları, kabel və boru keçidlərində,
- Tullantı sularını təmizləmə qurğularında istifadə olunur.



CCS ButylBand

CCS ButylBand, keramika, beton və ya gips lövhələr kimi materiallarda yüksək yapışma xüsusiyyəti, polipropilen əsaslı geotekstil (fleece) ilə laminasiyalı, butil əsaslı, öz-özünə yapışan izolyasiya lentdir. Aşağı temperaturda belə yüksək yapışqanlıq malikdir.

TƏTBİQ SAHƏLƏRİ

- Döşəmə plitəsi ilə divar arasındakı künc birləşmələrin izolyasiyası üçün (üstünə bütün sürmə əsaslı izolyasiyalar tətbiq oluna bilər),
- Taxta və keramika örtüklərin altında,
- Geniş istifadə edilən tikinti materiallarının izolyasiyası və birləşdirilməsi üçün istifadə edilə bilər. (Kiçik və dar məkanlarda istifadəsi rahatdır)



CCS ButylBand Double

CCS ButylBand Double, butil tərkibli yapışdırıcı qarışıqdan ibarət sızdırmazlıq lentləridir.

TƏTBİQ SAHƏLƏRİ

- Şüşə, polad, şüşə paket, polikarbonat, taxta, alüminium, PVC və digər ümumi materiallar üçün əla birləşmə və bərkitmə məhlulu kimi,
- Mexaniki məhdudiyətlərə məruz qalmayan lövhələri / panelləri birləşdirmək üçün,
- Qalıcı mexaniki birləşmədən əvvəl müvəqqəti bərkitmə üçün istifadə edilə bilər.



CCS BituBand

Bitum əsaslı özü yapışan su izolyasiya membranıdır. **CCS Bituband** yeraltı tikililərdə bünövrələrdə rütubət və su keçirməzlik üçün nəzərdə tutulmuş 1 mm qalınlığında özü yapışan xüsusi plyonka ilə gücləndirilmiş modifikasiyalı bitum membranıdır.

TƏTBİQ SAHƏLƏRİ:

- > Körpü ayaqlarında və fundamentlərdə;
- > İstinad divarları, yeraltı keçidlər və metro, lyuklar;



CCS AluBand

CCS AluBand, bir tərəfi alüminium folqa ilə örtülmüş, digər tərəfi isə bitum əsaslı yapışqanlı olan, soyuq tətbiq oluna bilən su izolyasiya lentidir.

TƏTBİQ SAHƏLƏRİ

- Taxta, metal, şüşə, suvaq, beton və s. kimi müxtəlif səthlərə yapışaraq su izolyasiyasını təmin edir.
- Dam elementlərinin baca və ya boru ilə olan birləşmələrdə,
- Bitum əsaslı tətbiqlərdə, dərzlərdə ayırıcı qat kimi istifadə olunur.



CCS Geotextile

CCS Geotextile keçe müxtəlif məqsədlər, o cümlədən qoruma, drenaj, filtrasiya, torpağın sabitlənməsi və yaşıl dam üçün istifadə olunur.

TƏTBİQ SAHƏLƏRİ

- Landşaft işlərində və su anbarların filtrasiyası və bölünməsi üçün;
- Hovuz membranlarında müdafiə qatı;
- Tikilən binaların altında torpağın sabitlənməsi üçün;
- Yol, hava limanının uçuş-enmə zolaqları və dəmir yol tikintilərində ayırma və sabitləmə işləri üçün;
- Bəndlərdə və sahil kənarı tikililərdə eroziya kontrolu üçün;
- Su axarlarında torpaq sabitlənməsi və ayrılması üçün;
- Tunel və körpülərdə filtrasiya və qoruması üçün;
- Dam üstü bağlarda və yaşıl damlar üçün;
- Tərs hidroizolyasiya sistemlərində qorunma qatları üçün;



CCS Drainage Board

CCS Drainage Board, izolyasiya qorunması və ya drenaj məqsədi ilə (HDPE) sıxlığı yüksək olan polietilendən və polipropilendən hazırlanan membranıdır.

TƏTBİQ SAHƏLƏRİ

- Şaquli səthlərdəki hidroizolyasiya membranını, torpaqlama sırasında zərbələrə, aşınmaya və əyilmə kimi zərərlərdən qoruyur;
- Əkinlər və yeraltı çənlər üçün;
- Sahənin torpaqla doldurulması, təməl divarlarının qorunması, yeraltı drenaj, yüksələn rütubətə qarşı müqavimətli, torpağın sabitləşməsi və yaşıl dam tətbiqləri üçün istifadə olunur;
- Mövcud olan su izolyasiya örtüyünü əhatə edərək əlavə müdafiə və ventilyasiya qatı kimi;
- Şaquli torpaq səthin sabitlənməsi üçün



CCS Geogrid

CCS Geogrid, şaquli yüklərin torpaq daxilində paylanması zamanı meydana gələn üfüqi dartma qüvvələrinin qarşılmasını təmin edən, üzəri polimer materialla örtülmüş poliyester iplərdən hazırlanmış sabitləmə materialıdır.

TƏTBİQ SAHƏLƏRİ:

- Hava limanlarında uçuş-enmə zolağı, nəqliyyat yolu təməllərinin daha yüksək daşıma qabiliyyətinə sahib olması üçün; Magistral yollarında zəif zəmin üzərində olan tətbiqlərdə çökmələrin qarşısını almaq üçün; Magistral yolların genişləndirilməsi ilə bağlı layihələrinin dolğu işlərində; Möhkəm səth üzərində dəmir yolu işlərində səthin gücləndirilməsi və daşıma qabiliyyətinin artırılması işlərində; Konteyner saxlama yerlərinin, sənaye binalarının bünövrələrində; Ağır təməllərin daşıma qabiliyyətini artırmaq və çökmələrin (lokal) qarşısını almaq üçün istifadə olunur.





CCS Drainage Mat

CCS Drainage Mat, maili səthlərə əkin etməzdən əvvəl külək və su təsiri nəticəsində yarana biləcək səth eroziyasının qarşısını almaq üçün istifadə olunan, polipropilen lifləri birləşdirərək üç ölçüdə istehsal edilən erroziyaya nəzarət məhsuludur.

TƏTBİQ SAHƏLƏRİ

- Magistral və dəmir yolu yamaclarında
- Daş karxanalarının istismarından sonrakı yamaclarında,
- Göl kanalında sahil yamacları
- Qurumuş kanal dibi və yamaclarında,
- Tullantı sahəsinin yamaclarında,
- Sənaye binalarının yamaclarında istifadə olunur.



CCS PVC Waterstop (A/B//AK/O/DO/E)

CCS PVC Waterstop, inşaat və temperatur dərzlərinin hidroizolyasiyası üçün tikinti zamanı istifadə olunan sututucu lentdir. Dərzin növünə və ölçüsünə görə özəl hazırlanan **CCS PVC Waterstop** su tutucu lentləri xüsusi qaynaq avadanlığı ilə qaynaq edilir.

İSTİFADƏ SAHƏLƏRİ

CCS PVC Waterstop, bəndlər, tunellər, su anbarları və kanallar kimi bir çox yerlərdə istifadə edilə bilər. Dərzin növünə və ölçüsünə görə uyğun **CCS PVC Waterstop** lentin növü və ölçüsü seçilir.



CCS AC Waterstop Band

CCS AC Waterstop Band, su ilə təmasda 900%-ə qədər genişlənən, yüksək performanslı, akril polimer əsaslı lentdir. Tamamilə quru vəziyyətdə, orijinal quraşdırma ölçüsünə qədər kiçilir və islananda yenidən genişlənir.

İSTİFADƏ SAHƏLƏRİ:

- > CCS AC Waterstop Band, beton konstruksiyasında inşaat dərzlərində, bünövrənin döşəməsi ilə pərdə divarın arasındakı soyuq dərzlərdə,
- > Boru giriş-çıxışlarının ətraflarında, kipləşdirici kimi
- > Mövcud və yeni beton arasındakı boşluqlarda və soyuq dərzlərdə su keçirməzliyi təmin etmək istifadə olunur.

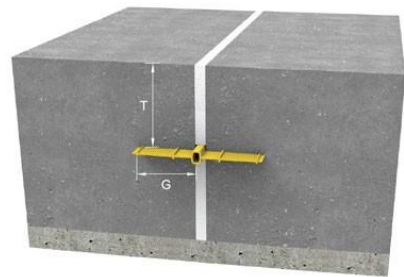


CCS BE Waterstop Band

CCS BE Waterstop Band, su ilə təmasda 900%-ə qədər genişlənən, yüksək performanslı, bentonit polimer əsaslı lentdir. Tamamilə quru vəziyyətdə, orijinal quraşdırma ölçüsünə qədər kiçilir və islananda yenidən genişlənir.

İSTİFADƏ SAHƏLƏRİ:

- > **CCS BE Waterstop Band**, beton konstruksiyasında inşaat dərzlərinin - divardan bünövrəyə döşəməsi ilə pərdə divarı arasında,
- > Boru giriş-çıxışlarının ətraflarında,
- > Mövcud və yeni beton arasındakı boşluqlarda və soyuq dərzlərdə su keçirməzliyi təmin etmək istifadə olunur.



CCS Waterplug

CCS Waterplug, tərkibi xüsusi sement və mineral dolğularından ibarət olan, aktiv su axınlarının təcrid edilməsində, montaj və təmir işlərində istifadə edilən, yüksək yapışma qabiliyyətinə malik olan, su ilə qarışdırıldıqda genişlənərək bərkiyən, istifadəyə hazır tıxac məhluludur.

TƏTBİQ SAHƏLƏRİ

- Hidroizolyasyadan qabaq su axan yerin doldurulması və suyun dayandırılmasında;
- Pərdə betonu qalibin içində olan armatur dayaqlarından qalan boşluqların doldurulmasında;
- Beton birləşmələrin, künc hissələrindəki dərzlərin və soyuq dərzlərin təmirində;
- Boru və kabellər üçün giriş kanallarının sudan təcrid edilməsində;
- Daxili və xarici məkənlərdə, şaquli və üfüqi səthlərdə;
- Statik (hərəkətsiz) çatların təmirində;
- Aktiv su axınlarının təcrid edilməsində;
- Betonda olan deformasiya təmirində;
- Metal ankerlərin və birləşdirici elementlərin bərkidilməsində istifadə edilir.



CCS AC Flex FS

CCS AC Flex FS, yanğın gecikdirici xüsusiyyət tələb olunan bütün birləşmələrin doldurulması üçün istifadə olunan akril polimer əsaslı dərz dolğusudur.

TƏTBİQ SAHƏLƏRİ

- İki hörgü arasında,
- Taxta və hörgü arasında,
- Hörgü və metal arasında,
- Möhkəm divarlar arasında,
- Divar və döşəmə arasında,
- Möhkəm döşəmələr arasında istifadə edilə bilər.



CCS Acrylic Plug | Ring

CCS Acrylic Plug | Ring qaliblərin arasındakı boşluqları tutmaq və boru ətraflarını izolyasiya etmək üçün aktiv sızdırmazlıq yaradan, su ilə təmasda genişlənən su sızdırmazlıq aksesuarlarından ibarətdir.

TƏTBİQ SAHƏLƏRİ

- Boru ətraflarında,
- Dəlirlərdə su tıxacı olaraq.



CCS AC Waterstop Sealant

CCS AC Waterstop Sealant, su ilə təmasda genişlənən və su sızdırmazlığı təmin edən hidroaktiv mastikdir. Sabit boşluğa və ya dərzə tətbiq olunan mastik bərkiyəndən sonra, islandıqı zaman suyu özünə çəkərək, çox qısa zamanda dərzdə və ya boşluqda həcmi artıraraq su sızdırmazlığını təmin edir.

TƏTBİQ SAHƏLƏRİ

- Tikinti konstruksiyalarının torpaqla təmasda olan səthlərində dərz və birləşmələrin (borular, kanallar, kabellər və s.) izolyasiyasında,
- Birləşmələrdə, boşluqlarda və dərzlərdə su sızdırmazlığının tam təmini tələb olunduğu hallarda və ya sığorta məqsədi ilə tətbiq olunur,
- Oynaq konstruksiyaların birləşmələrində, tunel seqmentlərin və ya boru elementlərin dərzlərində CCS AC Waterstop kimi su ilə təmasda genişlənən lentlərin istifadəsi mümkün olmayan yerlərdə su tutucu kimi tətbiq olunur
- Genişləndirici dərz lentləri üçün yapışdırıcı və hamarlayıcı mastik kimi də istifadə olunur.





CCS PU Flex

CCS PU Flex havanın nemi ilə polimerləşən, polimer əsaslı, tək komponentli izolyasiya materialıdır.

TƏTBİQ SAHƏLƏRİ

- Alüminium, metal, PVC, taxta və taxtadan detalların birləşmələrindəki sızıntıların qarşısını almaq üçün;
- İki fərqli tərkibli detalların arasındakı birləşmənin germetikləşdirilməsində;
- Su ilə təmasda şişən dərz lentinin (nöqtəsəl) yapışdırılmasında;
- Keramika və təbii daş plitələrin dərzlərində;
- Beton plitələrin temperatur dərzlərində;
- Şaquli və üfüqi tətbiqlər üçün daxili və xarici sahələrdə;
- Yeni və köhnə tikililərin bərpasında;
- Dam, balkon və terraslardakı parapet künclərində;
- Prefabrik detalların birləşməsində istifadə edilir.



CCS MS Flex

CCS MS Flex yüksək müqavimətə və elastikliyə malik, MS polimer əsaslı, tək komponentli dərz dolğusu mastiki və yapışdırıcısıdır.

TƏTBİQ SAHƏLƏRİ

- Beton, metal, taxta, PVC və betopan kimi tikinti elementlərinin, dam və fasad sendviç panellərinin ümumi yığılması və su keçirməzliyi üçün,
- Tikinti sənayesində bütün su keçirməzlik və yapışdırma tətbiqlərində,
- Daxili və xarici məkanlarda,
- Dam və terraslarda, havalandırma kanallarında və yağış novlarında,
- Prefabrik elementlərin birləşmə detallarında,
- Mərmər, təbii daş və qranit kimi təbii daşların dərz dolğusunda istifadə olunur.



CCS SI Flex

CCS SI Flex, inşaat dərzlərində, daxili və xarici tətbiqlərdə istifadə olunan hava şəraitinə davamlı, yüksək keyfiyyətli, oksim əsaslı elastik neytral sliqondur.

TƏTBİQ SAHƏLƏRİ

- Beton, metal, taxta, kərpic və plastik tikinti elementlərinin ümumi su keçirməzlik tətbiqlərində,
- Qapı-pəncərələrin, santexnika, hamam və mətbəx tətbiqlərində dərzlərin doldurulmasında və su keçirməzliyini təmin etmək üçün,
- Tikintidə hər cür dərzlərin su keçirməzliyini təmin etmək üçün,
- Bütün alüminium kompozisiyalı panel birləşmələrində,
- PVC, alüminium və şüşə birləşmələrində,
- Döşəmə, divar, tavan dərzlərində istifadə olunur.



CCS PS Flex Gg90

CCS PS Flex 90 GG, yüksək yapışma qabiliyyətinə və aşınmaya qarşı müqavimətə malik, çirkab sularına, həlledicilərə, yanacaqlara, yağlara və dinamik hərəkətlərə davamlı olan, öz-özünə yayılan, soyuq tətbiq olunan, polisulfid əsaslı, iki komponentli elastomer materialdır. **CCS PS Flex 90 GG**, tiksotropikdir, maili və şaquli səthlərdə (hər növ şaquli açıq dərzlər üçün uyğundur) istifadə oluna bilər.

TƏTBİQ SAHƏLƏRİ

- Yerin altında olan və daim su təsirinə məruz qalan konstruksiyaların dərzlərində,
- Hava limanlarının uçuş-enmə zolaqlarında, magistral yollarında, körpülərdə, sənaye döşəmələrində və səkilərdə Yanacaq çənələrində və yanacaqdoldurma məntəqələrində Neft-kimyə və digər sənaye obyektlərində beton ərazilərdə istifadə olunur.



CCS PS Flex PG 180

CCS PS Flex PG 180, yüksək yapışmaya və aşınmaya qarşı müqavimətə malik, çirkab sularına, həlledicilərə, yanacaqlara, yağlara və dinamik hərəkətlərə davamlı olan, öz-özünə yayılan, soyuq tətbiq olunan, polisulfid əsaslı, iki komponentli elastomer materialdır. Sıx nəqliyyat olan yollar və üfüqi birləşmələr üçün uyğundur.

TƏTBİQ SAHƏLƏRİ:

- Yerin altında olan və daim su təsirinə məruz qalan konstruksiyaların dərzlərində
- Hava limanlarının uçuş-enmə zolaqlarında, magistral yollarında, körpülərdə, sənaye döşəmələrində və səkilərdə
- Yanacaq çənələrində və yanacaqdoldurma məntəqələrində
- Neft-kimyə və digər sənaye obyektlərində beton ərazilərdə istifadə olunur;



CCS PU Foam Montage

CCS PU Foam Montage, atmosferin rütubəti ilə polimerləşən, poliuretan əsaslı, bir komponentli ara doldurucu və izolyasiya materialıdır.

TƏTBİQ SAHƏLƏRİ:

- Qapı və pəncərə çərçivələrinin düzəldilməsi və yığılması üçün,
- Giriş yerlərini və boşluqları doldurmaq üçün,
- Bütün dam konstruksiyalarında doldurucu kimi,
- Səs və istilik izolyasiya sistemlərində istifadə olunur.



CCS PU Foam Thermo

CCS PU Foam Thermo, sprey formasında, poliuretan əsaslı, bir komponentli izolyasiya köpüyüdür. Geniş ərazilərdə sürətli istilik və səs izolyasiyası tələb olunduğu zaman tətbiq oluna bilər. Dəyişkən səthlərə və digər istilik izolyasiya materiallarından istifadə oluna bilməyən yerlərə tətbiq oluna bilər.

TƏTBİQ SAHƏLƏRİ:

- Binaların daxili və çöl divarları, dam örtüyü, çardaq, bünövrə, tavan və zirzəmi kimi hissələrinin istilik və akustik izolyasiyasında; Metal qarajların, bağçaların, eyvanların, qapıların, pəncərələrin və dəyişkən səthlərin istilik və akustik izolyasiyasında; Avtomobil sənayesində, qayıqlarda, yaxtalarda, gəmilərdə, borularda, da, çənələrdə, silolarda və digər dairəvi səthlərdə istifadə olunur; Taxta, beton, metal, şüşə, kərpic, gips paneli kimi əksər səthlərə əla yapışma xüsusiyyətinə sahibdir.



CCS PU Foam Fireproof

CCS PU Foam Fireproof, yanğına qarşı davamlı, yanğın zamanı alov mənbəyindən çəkiləndə öz-özünə sönen, DIN EN 4102 standartına görə B2 sinif poliuretan əsaslı izolyasiya köpüyüdür.

TƏTBİQ SAHƏLƏRİ:

- Qapı və pəncərələrin ətrafındakı boşluqlara dolğu və izolyasiyası üçün, alov gecikdirici olaraq,
- Elektrik panellərinin, kanalların və s. izolyasiyası,
- Yanğına gecikdirici izolyasiya tətbiqlərində boşluqların doldurulması üçün.





CCS Primer №1

CCS Primer №1, dərz dolğu mastikinın tətbiqindən öncə beton və daş səthlərin performans və adheziyalarının artırılması üçün hazırlanmış xüsusi astar materialıdır.

TƏTBİQ SAHƏLƏRİ

CCS Primer №1 beton, kərpic, daş, mərmər kimi məsaməli səthlərdə tətbiq olunur.



CCS Primer AC

CCS® Primer AC beton səthinin üzərinə tətbiq olunacaq materialın suyunu betona keçməsinin qarşısını alan və buna görə materialın keyfiyyətini qorumasını, səthə daha yaxşı yapışmasını təmin edən akril əsaslı bir komponentli astar materialıdır.



CCS Primer G

CCS Primer G, polimer dispersiya əsaslı, tək komponentli, bütün uducu və zəif səthlər üçün astar materialıdır.

TƏTBİQ SAHƏLƏRİ

- Daxili və xarici məkənlərdə gips suvaq, gips panel, suvaq, DSP kimi uducu səthlərin nəmən qorunmasında.
- Gips suvaq tətbiqindən əvvəl səthin anidən su hopdurmağı səbəbi ilə yaranan çatlaqların qarşısını almaq üçün.
- Öz-özünə yayılan şapların döşəməyə yapışmağını artırmaq və yaranacaq hava qabarcıqlarını azaltmaq məqsədi ilə.
- Xalça altına şap tətbiqlərində şapın səthinə vurularaq tozlanmağı azaltmaq məqsədi ilə.
- Divar kağızı və boya öncəsi astar olaraq istifadə olunur.



CCS Universal Primer

CCS Universal Primer, parlaq və uducu olmayan səthlər üçün özəl akrilik polimer və epoksid qatranı kombinasiyalı, tək komponentli, istifadəyə hazır, astar materialıdır.

TƏTBİQ SAHƏLƏRİ

- Keramika yapışdırıcıları CCS TileBond, CCS FlexBond, CCS SL kimi döşəmə hamarlama məhlulların (ağıllı şapların) tətbiqlərindən əvvəl astar olaraq;
- Su keçirməyən və uducu olmayan səthlərə məlik keramika, səki daşları, mərmər, terrazzo, kərpic, beton blokları, kimi təbii və tökmə daşlar;
- CCS Mortar seriyalı təmir məhlulların tətbiqindən əvvəl astar qatı olaraq;
- Daxili və xarici məkənlərdə;
- Divar və döşəmələrdə istifadə olunur.



CCS Bettoprime

CCS Bettoprime sement və gips əsasında suvağın tətbiqindən əvvəl, beton divarda və tavanda aderansı artırmaq üçün tətbiq olunan modifikasiya olunmuş polimer və mineral əsaslı astar materialıdır.

TƏTBİQ SAHƏLƏRİ

- Daxili səthlərdə;
- Şaquli tətbiqlərdə;
- Divar və tavanlarda;
- Alçıpan və hamar beton səthlərində.



CCS BituPrimer

CCS BituPrimer, yüksək keyfiyyətli bitum və üzvi həlledicilərdən hazırlanmış, istifadəyə hazır tol astarıdır.

TƏTBİQ SAHƏLƏRİ

CCS BituPrimer alov ilə tətbiq olunan və öz-özünə yapışan membranların və ya mastikalarnın tətbiqindən əvvəl beton və metal səthlərin astarlanmasında istifadə olunur.



CCS TilePrimer 1k

CCS TilePrimer 1k, keramika və şüşə səthlərlə örtük materialı arasında yüksək yapışqanlıq yaranan, şəffaf, tək komponentli yapışqanlıq artırıcı astardır. Səthdəki və havadakı nəm ilə reaksiyaya girərək nəticəyə öz müsbət təsirlərini göstərir.

TƏTBİQ SAHƏLƏRİ

- Cilalı keramika, kafel və metlaxlarda;
- Şüşə;
- Daxili dərzlərdə;
- Keramika, kərpic, şüşə kərpic və s.;
- Boru çıxışları, navalçalarda və baca ətrafında;
- Boru, şlanq (sifon) və s.



CCS EPDM Bond

CCS EPDM Bond, EPDM əsaslı membranların, elementlərin, döşəmə örtüklərin beton və taxta üzərinə yapışdırılması üçün yapışqan.

TƏTBİQ SAHƏLƏRİ

- Tennis kortlarında və uşaq meydançalarda EPDM və PVC əsaslı döşəmə örtüklərinin yapışdırılmasında;
- Dam və terraslarda EPDM əsaslı membranların yapışdırılmasında;
- Şüşəli fasadların kənar hissələrinə EPDM lentlərinin yapışdırılmasında və s.





CCS EPDM Bond 2k

CCS EPDM Bond 2k, poliuretan qətran əsaslı, iki komponentli, solventsiz, yüksək yapışdırma gücünə sahib, poliuretan bir yapışdırıcıdır.

TƏTBİQ SAHƏLƏRİ

- Lateks, poliuretan və kauçuk əsaslı xalçaların yapışdırılmasında;
- Poliuretan, taxta lövhələr, mantra və metalik falqalar istifadə edərək hazırlanan prefabrik yüngül divarların yapışdırılmasında;
- Daxili və xarici məkənlərdə kauçuk yer örtüklərinin beton, metal və asfalta yapışdırılmasında;
- Qara və əlvan metallardan hazırlanmış sendviç panellərin taxta lövhəyə yapışdırılmasında.



CCS EP Bond

CCS EP Bond, köhnə betonun üzərinə yeni beton qatın yapışdırılması və ya metal, taxta, süni və təbii daş kimi fərqli iki növ materialların bir-birlərinə yapışdırılmasında istifadə olunan, epoksid əsaslı, həlledicisiz, axıcı, iki komponentli özəl yapışdırıcıdır.

TƏTBİQ SAHƏLƏRİ

- Köhnə betonun üzərinə hamarlayıcı beton qatın yapışdırılması tələb olunduğu halda,
- Daşyıcı beton elementin bərpası üçün üzərinə yeni beton tətbiq olunduğu zaman iki betonu bir-birinə yapışdırılması tələb olunduğu halda,
- Betonun struktur təmiri zamanı təmir məhlullarını tətbiq etməzdən əvvəl,
- Armaturların korroziyaya qarşı qorunmasında,
- Köhnə betonun yeni betona adheziyasında,
- Beton, daş və metal kimi fərqli materialların yapışdırılmasında,
- Üfüqi səthlərə armatur (filiz) əkilməsinə və ya karkasın bərkidilməsi və quraşdırılmasında yapışdırıcı olaraq istifadə olunur.



CCS PU EcoBond 1k

CCS PU EcoBond 1K, bir neçə təbəqəli və ya ənənəvi dərzli möhkəm taxta parketlərin yapışdırılması və bütün taxta yapışdırma işlərində istifadəyə hazır, həlledicisiz, 1 komponentli, elastik poliuretan əsaslı EKO sinif yapışdırıcıdır. Uçucu üzvi birləşmələrin (VOC) son dərəcə aşağı emissiya səviyyəsinə malikdir.

TƏTBİQ SAHƏLƏRİ

- Bütün ölçü və formatlarda olan, hər cür birləşdirməyə sahib möhkəm taxta parketlərin yapışdırılmasında,
- Prefabrik, laminat parket, taxta qapı çərçivələrinin, bir-birinə keçirilmiş və birləşdirilmiş taxta laqaların, dəstəklərin, sement əsaslı səthlərin üzərinə yapışdırılmasında istifadə edilir.



CCS EP Fix

CCS EP Fix, metal çubuqların kimyəvi olaraq inşaat materiallarına bərkidilməsi üçün təmiz epoksid qatranı əsaslı, həlledicisiz, iki komponentli kimyəvi anker/yapışdırıcıdır.

TƏTBİQ SAHƏLƏRİ

- Tikinti dərzlərində, birləşmələrdə möhkəmləndirici çubuqların əkilməsinə, armatur yapışdırılmasında;
- Rütubətli ərazilərdə yerə basdırılmış ankerlərdə;
- Sualtı ankerlərdə;
- Sənayədə motorların və avadanlıqların montajında;
- Binaların şüşəli, süni və təbii daşla örtülü konstruksiyaların fasada montajında anker kimi;
- Tramvay və avtomobil yollarının qoruyucu relslərində istifadə edilə bilər.



CCS PU Bond 2k

CCS PU Bond 2K, yüksək yapışma gücünə malik, həlledicisiz, qoxusuz, poliuretan qatran əsaslı iki komponentli yapışdırıcıdır.

TƏTBİQ SAHƏLƏRİ

- Yumuşaq döşəmələrin yapışdırılmasında,
- İç və çöl məkənlərdə kauçuk döşəmələrin, izolyasiya membranlarının beton, metal və asfalta yapışdırılmasında,
- Poliuretan köpük, taxtalar, mantar və metalik falqalar istifadə edərək düzəldilən prefabrik yüngül divarların yapışdırılmasında,
- Hər növ parketin yapışdırılmasında istifadə edilir.



CCS VE Fix

CCS VE Fix, metal çubuqların, ankerlərin, armaturların kimyəvi olaraq betona və ya inşaat materiallarına sabitlənməsi üçün vinil ester və polimer qarışığından hazırlanmış, stirolsuz, iki komponentli yapışdırıcı və kimyəvi ankerdir.

TƏTBİQ SAHƏLƏRİ

- Adi, mexaniki (genişlənərək bərkiyən) ankerlərdən fərqli olaraq, gərginlik yaratmadığına görə, kənarlara yaxın yerlərdə və ya ankerlər arasında məhdud, qısa məsafə olduqda istifadə oluna bilər.
- Nəmli və rütubətli səthlərdə möhkəm və etibarlı kimyəvi ankerləmə tələb olunduğu yerlərdə,
- Tikinti dərzlərində, birləşmələrdə möhkəmləndirici çubuqların əkilməsinə, armatur yapışdırılmasında;
- Sualtı və dənizkənarı yerlərdə anker işlərində;
- Tramvay yollarının qoruyucu relslərində istifadə edilə bilər.



CCS ContactBond

CCS ContactBond, divar örtükləri, PVC linoleum, kork, kauçuk və tekstil döşəmələri üçün həlledicisiz kontakt yapışdırıcıdır.

TƏTBİQ SAHƏLƏRİ

- Xammalı PVC, linonim, rezin, kork olan pillələrin, divar ətəklərinin və künc hissələrinin yapışdırılması üçün,
- İnşaatda istifadə olunan bütün növ alt təbəqələrdə (düzgün hazırlandıqdan sonra).



CCS PE Fix

CCS PE Fix, bütün tikinti materiallarının quraşdırılması zamanı ağır yüklərə qarşı davamlılıq təmin edən, PolyEster əsaslı, tiksotropik, tez polimerləşən, iki komponentli "duru anker" yapışdırıcıdır.

TƏTBİQ SAHƏLƏRİ

- Beton, mərmər, daş və s. materialların kərpic və briket divarlarına bərkidilməsi və yapışdırılması,
- GSM stansiyasının, antena, televizor sistemlərinin quraşdırılması,
- Barmaqlıqların, hasarların və balkon məhəccərlərinin quraşdırılması,
- İstilik sistemi borularının quraşdırılması,
- Lampaların və işıqlandırma sistemlərinin quraşdırılması,
- Yol nişanlarının qoyulması,
- Mətbəx və hamam şkaflarının quraşdırılması,
- Hamam qurğusu və aksesuarlarının quraşdırılması,
- Turnik, şkaflar və dekorativ panellərin divarlara və tavanlara bərkidilməsi.





CCS PUR Bond

CCS PUR Bond, boşluq doldurma xüsusiyyətli, suya davamlı, poliuretan əsaslı, taxta yapışdırıcısıdır.

TƏTBİQ SAHƏLƏRİ

- Taxta konstruksiya elementlərinin bərkidilməsi və təmirində,
- Məbel istehsalı və təmirində,
- Taxtadan "qara döşəmə" (taxta laqaların betona yapışdırma) tətbiqi zamanı,
- Əksər taxta növlərini bir-birinə, eyni zamanda taxtayı metala, bəzi plastiklərə, daşa, kərpicə və betona yapışdırmaq üçün istifadə edilir.



CCS EP Mortar

2 komponentli, tiksotropik, təmir və ankray materialı. **CCS EP Mortar** dəmir beton təmiri, dolğu ankerləmə və montaj işləri üçün nəzərdə tutulan epoksid əsaslı iki komponentli məhluldur.

TƏTBİQ SAHƏLƏRİ

- Geniş çatlarn təmiri;
- Beton, polad və digər inşaat materialları üçün möhkəm yapışdırıcı;
- İneksiya sistemlərində təmir materialı;
- Elastomerik lentlər, PVX və metal lövhələr üçün yapışdırıcı;
- Metal çubuq, bolt və armaturların ankrajı və fiksasiyası;



CCS EP Grout

CCS EP Grout epoksid əsaslı, 3 komponentli, xüsusi kvars dolduruculu, özüyayılan duru məhluldur.

TƏTBİQ SAHƏLƏRİ

- Şaquli struktur elementlərin, tirlərin və tavanlarda geniş çatlarn təmir və izolyasiyasında;
- Kran, körpü ayaqları kimi yüksək müqavimət tələb edən montaj və təmirlərdə;
- Körpü strukturlarının kolon və riqel birləşmələrinin gücləndirilməsində;
- Dəmir-beton və dəniz strukturlarının təmiri və saxlanılmasında;
- Ağır dinamik yüklərə məruz qalan maşın avadanlıq təməllərində;
- Dəmir-beton təməllərinin, polad sütunların quraşdırılmasında;
- Körpü bağlantılarında prefabrik elementlərin sabitlənməsində;
- Hava limanında və maqistral yolların təmirində;
- Beton yolların və səkillərin təmirində;
- Ağır avadanlıqların bünövrəyə montaj edilməsində;
- Yeraltı dəmir-beton strukturlarının təmirində.



CCS TileBond (Grey | White)

CCS TileBond keramika kafel və metlaxların, mərmər piltələrin yapışdırılmasında istifadə edilən yüksək dayanıqlı, sement polimer əsaslı yapışdırıcıdır.

TƏTBİQ SAHƏLƏRİ

- Daxili və xarici məkənlərdə, şaquli və üfüqi tətbiqlərdə,
- Keramika, mərmər, dekorativ örtük və ya kərpic və keramoqranitlərin sement əsaslı səthlərə yapışdırmaq üçün istifadə olunur. Xarici məkəndə və ya isidilən döşəmələrin üzərinə tətbiq edildikdə **CCS Binderlatex** ilə qarışdırılaraq istifadə edilməsi tövsiyə olunur.



CCS FlexBond (Grey | White)

CCS FlexBond, sement və polimer əsaslı, bütün iqlim şəraitlərinə uyğun, elastik, yüksək sabitliyə və performansla malik uzun ömürlü keramika, təbii daş piltəsi və mozaika yapışdırıcısıdır.

TƏTBİQ SAHƏLƏRİ

- Daxili və xarici məkənlərdə, üfüqi və şaquli tətbiqlərdə; Kafel, keramika, mərmər, təbii daş, preslənmiş kərpic, şüşə mozaika kimi məhsulların, temperatur fərqlərinə məruz qalan sement əsaslı səthlərə yapışdırılmasında; Üzmə hovuzu, Türk hamamı, su çəni, hamam, mətbəx, küçə yerlərdə isidilmiş döşəmənin üzərinə, sənaye döşəmələri, soyuducu anbarlarında istilik lövhələrin və ya döşəmələrin yapışdırma işlərində; Binaların fasad və parapetləri, eksteryer örtüklərində, təmir və bərpa işlərindəki keramika üzərinə keramika yapışdırma işlərində istifadə olunur.



CCS FlexBond S1 (Grey | White)

CCS FlexBond S1, böyük ölçülü keramoqranit və mərmər, qranit kimi təbii daş piltələrini, iriçaplı lövhələrini incə qat yapışdırıcı ilə tikilərin fasadlarına, hovuzlara, dam/terrasa yapışdırması tələb olunan yerlər üçün S1 sinif yüksək keyfiyyətli, tam elastik yapışdırıcıdır. Bəyaz və boz rənglərdə istehsal olunur.

TƏTBİQ SAHƏLƏRİ

- Daxili və xarici, şaquli və üfüqi tətbiqlərdə,
- İsidilən döşəmələrin üzərində,
- Üstü açıq və qapalı hovuzlarda iri ölçülü piltələrin, mozaikaların yapışdırılmasında,
- İstilik lövhələrin yapışdırılmasında,
- Yapışdırıcı qalınlığı incə tələb olunan yapıştırmalarda,
- Sürüşməməlik tələb olunan tətbiqlərdə istifadə olunur.



CCS RapidBond (White | Grey)

CCS RapidBond, üfüqi tətbiqlər üçün dizayn edilmiş, sement və polimer əsaslı, elastik, bütün iqlim şəraitlərinə uyğun, uzun ömürlü, sürətli bərkiyən yapışdırıcıdır.

TƏTBİQ SAHƏLƏRİ

- Daxili və xarici məkənlərdəki üfüqi tətbiqlərdə; Yerdən isitməli və sənaye döşəmələrdə; Sürətli tətbiqə ehtiyac olan yerlərdə; Qranit, keramika, mərmər, təbii daş, şifer daşı, tamet kimi döşəmə daşları məhsulların, düzgün olan və ya olmayan beton səthlərə yapışdırılmasında; Ticarət mərkəzlərində; Otel və xəstəxanalarda; Hava limanlarında, avtovağzal və dəmir yolu vağzalı kimi ictimai yerlərdə; Balkonlarda, terraslarda və yaş həcməldə; Təmir və bərpa işlərində, qranit üzərinə qranit və ya mərmər yapışdırma proseslərində istifadə olunur.



CCS BoardBond

CCS BoardBond, XPS, EPS, PIR və ya daş yunu kimi istilik izolyasiya lövhələrinin tikilinin fasadına, dama və ya təmələ yapışdırması üçün sement polimer əsaslı özel yapışdırıcıdır.

TƏTBİQ SAHƏLƏRİ

- İstilik izolyasiya işlərində, beton, betopan, alçıpan, hörgü daşı, kərpic, qazablok və ya penablok kimi məsaməli daşla tikilmiş daxili və xarici divarların üzərinə XPS, EPS, PIR və ya daş yunu kimi istilik izolyasiya lövhələrinin yapışdırılması üçün istifadə olunur.





CCS BoardPlaster

CCS Board Plaster, istilik izolyasiya panellərinin suvaqlanması üçün modifikasiya edilmiş polimerləşmə texnologiyalı, lif tərkibli və sement əsaslı suvaq materialdır. "Yapışqanlar - sement əsaslı (hidravlik birləşmə), şirli, keramika və döşəmə plitələri üçün uygundur"

TƏTBİQ SAHƏLƏRİ

- Tikinti işlərini yerinə yetirərkən istilik izolyasiya panellərinin suvaqlanması.
- Dəmir-beton səthlərin boyalardan əvvəl suvaqlanması.
- Yeraltı dəmir-beton strukturlarının təmirində.



CCS Fuga

CCS Fuga, 6 mm-ə qədər dərz boşluqları üçün ("damcı sürüşdürmə" texnologiyasına sahib) yüksək performanslı, sement əsaslı, polimer əlavəli, hidrofobik (su itici) dərz dolğusudur.

TƏTBİQ SAHƏLƏRİ

- İç və çöl məkanlarda döşəmə və divar plitələrinin dərz dolğularında,
- Təbii daşların, mərmər və şüşə mozaiklərin dərz dolğusu işlərində istifadə edilə bilər.



CCS FugaFlex

CCS FugaFlex keramika, qranit, mərmər kimi süni və təbii daş plitələrin, mozaikaların dərzlərində istifadə olunan, temperatur fərqlərindən, sudan və vibrasiyalardan təsirlənməyən, günəşin (UV) ultrabənövşəyi şüalarına davamlı sement əsaslı elastik dərz doldurucu materialdır.

TƏTBİQ SAHƏLƏRİ

- Daxili və xarici məkanlarda, şaquli və üfüqi tətbiqlərdə;
- Otel, xəstəxana, ticarət mərkəzlərində;
- Fasad, balkon və terraslarda;
- Bütün nəmli sahələrdə;
- Yaşayış mərkəzlərində;
- Üzmə hovuzu və su çənlərində;
- Bütün dekorativ tətbiqlərdə istifadə olunur.



CCS EP Fuga

CCS Ep Fuga, hovuzlarda və kimyəvi maddələrin olduğu rezervuarlarda keramika plitəsi, çini və şüşə mozaika dərzlərinin doldurulmasında istifadə olunan, kimyəvi maddələrə və bakterialara dayanıqlı, asan tətbiq olunan, su ilə asan təmizləne bilən, iki komponentli, epoksid əsaslı, antibakterial dərz dolğusudur, yapışdırıcıdır.

TƏTBİQ SAHƏLƏRİ

- Hovuzlarda keramika plitələrinin, çini və şüşə mozaikalarn dərzlərinin dolğu tətbiqlərində, xüsusilə üzme hovuzu, dekorativ hovuzlar, termal hovuzlarda;
- Daxili və xarici məkanlarda, divarda və döşəmədə;
- 2 və 5 mm dərz genişlikləri üçün uygundur;
- Hamam, tualet, mətbəx kimi nəmli səthlərdə istifadə olunur.



CCS Eco Cleaner

CCS Eco Clean, tərkibində qeyri-üzvi turşu olan, ozon, həlledici, ağır zəhərli metallar və xromatlar olmayan son dərəcə təsirli təmizləyici materialdır.

TƏTBİQ SAHƏLƏRİ

Daxili və xarici məkanlarda, üfüqi və şaquli tətbiqlərdə; Kərpic səthlərdə meydana gələn ərp qusmalarının təmizlənməsində; Üzmə hovuzlarındakı ərp, göbək və mamırın təmizlənməsində; Hər növ beton və qarışıqların səthlərində məsamə açılması və təmizlənməsində; Keramika, kafel, mərmər, qranit arasındakı kirləmənin təmizlənməsində; Təbii daş, travertin, cotto və kərpic səthlərdəki kirləmənin effektiv təmizlənməsində; Bir çox səthlərdəki bakteriya, göbək və mamır toplusunun effektiv təmizlənməsində. Bir sıra səthlərdə pas təmizləyici olaraq istifadə olunur.





CCS AC Paint

CCS AC Paint, akril kopolimer əsaslı yuyula bilən daxili məkanlar üçün emulsiyadır. Geniş yayılma xüsusiyyətinə malikdir, səthə asanlıqla yayılır və hamar mat görünüş verir.

TƏTBİQ SAHƏLƏRİ

CCS AC Paint, daxili divar, şüşə, tekstil divar kağızı, astar, gips, beton, alçıpan və betopan kimi səthlərdə istifadə oluna bilər.



CCS ExtraAcryl Paint

CCS ExtraAcryl Paint, daxili və çöl divar işləri üçün istifadə edilən, 100% saf akrilik polimer əsaslı yüksək keyfiyyətli boyadır. Xüsusi tərkibi sayəsində beton səthinin karbonlaşmasının qarşısını alır. Piqmentlərinin günəşin UB Ultra Bənövşəyi şüalarına dayanıqlığı sayəsində solmur. Özel akrilik bağlayıcının xüsusi xassələri sayəsində örtüyün uzun müddət mat, yarımət və ya parlaq görünüşünü saxlamağı təmin edir.

TƏTBİQ SAHƏLƏRİ

- Çöl divarların, dekorativ elementlərin boyanması və qorunması üçün,
- Düz və teksturalı fasad işlərində son qat örtüyü kimi həm astar, həm üst qatı kimi istifadə oluna bilər,
- Örtük iç və çöl divarların, karbonlaşmaya məruz qalan səthlərin rənglənməsi və qorunması üçün istifadə oluna bilər.

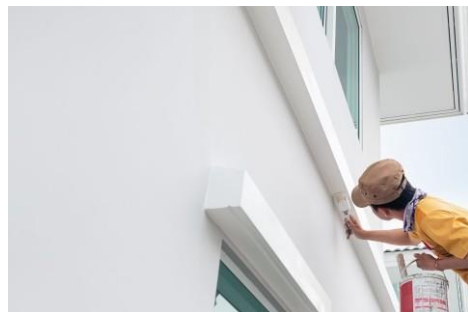


CCS AC Plaster

CCS AC Plaster, sanitari qovşaqları, hamam, bina fasadı kimi daxili və xarici divarlar üçün istifadə olunan, istifadəyə hazır, qoxusuz, akril kopolimer əsaslı fasad suvağıdır.

TƏTBİQ SAHƏLƏRİ

- Binaların daxilində və fasadlarında beton, suvaq, döşəmə suvağı kimi səthlərin təmirində,
- Səthdəki çatların doldurulmasında,
- Hamam və sanitari qovşaqları kimi suya və buxara məruz divar və tavanlar üçün istifadə edilir



CCS WPS

CCS WPS, suya davamlı, dekorativ fasad boyasıdır. Məhsul minimum işçiliklə nəm və yaş mineral substratları örtmək üçün istifadə edilə bilər. Səthdə ağ duz ləkələrinin və su ləkələrinin qarşısını alır. Alt təbəqədə kompleks hazırlıqlara ehtiyac yoxdur. Su buxarının diffuziyasına və nəmin qurumasına mane olmur. Nəmlə reaksiya girərək substrata bərkirir.

TƏTBİQ SAHƏLƏRİ

CCS WPS, nəm beton, hörgü və ya gips üzərində dekorativ örtüklər üçün, istəkdən asılı olaraq digər su izolyasiya işlərindən sonra da istifadə oluna bilər. Nəmləndirici suvaq əvəzinə və ya suvaqlarda əlavə və dekorativ qoruyucu örtük kimi istifadə edilə bilər.



CCS Silan

Təbii və süni daşları qoruma məqsədilə üzərinə hopduraraq tətbiq olunan su itici, şəffaf fasad örtüyüdür. **CCS Silan** hopdurma vasitəsilə tikinti elementlərinin səthinə suyu buraxmama xassələrinin verilməsi üçün istifadə olunan silan siloksan əsaslı su buraxmayan şəffaf su materialdır.

TƏTBİQ SAHƏLƏRİ:

- Şaquli xarici fasadların örtülməsi;
- Beton, mərmər, qranit və hamar daşlar kimi az hopdurucu səthlərin örtülməsi;
- Kərpic, rəngli briket, penobeton, travertin və əhəngdaşı kimi hopdurucu səthlərin örtülməsi;
- Tarixi tikililərin atmosfer təsirindən qorunması;



CCS AC TC UV

CCS AC TC UV Hər növ beton, süni və təbii daş səthlərin qorunması, möhkəmləndirməsi üçün 100% akrilik lateks bağlayıcı, rəngli, günəşin UV şüalarına davamlı elastik bir örtükdür. CCS® RAL rəng kataloqundakı bütün rənglərdə istehsal olunur.

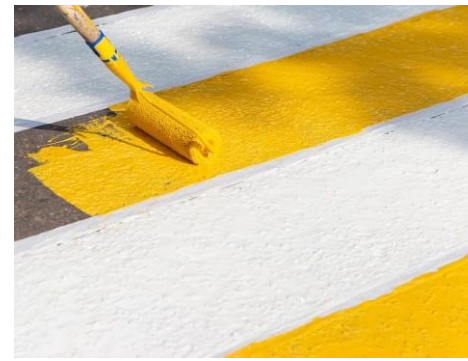


CCS AC TC MATT

CCS AC TC MATT, hər növ təbii daş, keramika və beton səthlərin qorunmasında istifadə olunan, günəşin UB şüalarına davamlı olan mat görünüşlü akrilik əsaslı, tek komponentli qoruyucu boya.

TƏTBİQ SAHƏLƏRİ

- Daxili və xarici məkanlarda şaquli, üfüqi və tavan tətbiqlərində,
- Hər növ beton, yığma beton, preslənmiş beton məhsulların səthlərinin qorunmasında,
- Öz-özünə yayılan hamarlayıcı beton qatı ("akıllı şap") və mikrobeton səthlərində,
- Səth sərtləşdiricisi qatı tətbiq olunmuş beton və ana betonu səthlərində,
- Keramika, kərpic, mərmər, əhəngdaşı, qranit, şifer, travertin, bazalt daşı, kimi təbii daşlarda və washbeton və ya preslənmiş beton məhsulların qorunmasında,
- Xarici məkanlardakı (çöl) mebellərində istifadə olunur.



CCS RoadMark

CCS RoadMark, tez quruyan, UV dayanıqlı, xlorlu rezin əsaslı yol cizgi boyasıdır.

TƏTBİQ SAHƏLƏRİ

Asfalt və beton yollarda, əsasən bordür daşları, trampinlər (sürət maneələri) və ya nəqliyyatın az olduğu digər ərazilərdə istifadə oluna bilər.





CCS AC Cure

CCS AC Cure, yeni tökülmüş betonun üzərinə tətbiq olunan, beton səthində təbəqə yaradaraq betondakı suyu daxilində tutan və bununla betonun bərkimə müddətində sürətli qurumasının qarşısını alaraq, büzülmasının və ya çatların emələ gəlməsinin qarşısını alan akril polimer əsaslı özəl kür materialıdır.

TƏTBİQ SAHƏLƏRİ

- Şaquli və üfüqi dəmir-beton konstruksiyaların isti hava, günəş və külək kimi beton üçün uyğun olmayan amillərdən qorumasında
- Su ilə qurudulmanın çətin olduğu yüksək qatlı binalarda,
- Zəmin sərtləşdirici və ya hamarlayıcı beton qatın tətbiqlərində,
- Hava limanı pistlərində və sahə betonlarında,
- Kanal və liman betonlarında,
- Rütubətin az olduğu, hava və buxarlanma axınının çox olduğu yerlərdə tökülən betonun qorumasında,
- Sonradan üzərinin örtülməsi (suvaq, hamarlayıcı beton qatı, boya, keramika və epoksid örtük) planlaşdırılan səthlərdə istifadə olunur.



CCS PF Cure

CCS Cure PF sintetik stiroil qətran tərkibli, təzə tökülmüş beton üzərinə tətbiq edilən, optimal müqaviməti sayəsində suyun betonun içində qalmasına kömək edir, sürətli qurumanın qarşısını alaraq, səthdə büzülmə və çatlaqlarının emələ gəlməsinin qarşısını alır.

TƏTBİQ SAHƏLƏRİ

- Mədən və hava limanı betonlarında,
- Yol betonlarında,
- Kanal və nov betonlarında,
- Nəmliyi az olan, buxarlanmanın və hava axınının güclü olduğu ərazilərdə beton tökmələrdə,
- Suvaq, boya, keramika, epoksid tətbiq ediləcək səthlərdə.



CCS Mortar 5

Sement əsaslı, polimerlə gücləndirilmiş, yüksək sabitliyə malik boya altına tətbiq edilən səth hamarlayıcı və doldurucu incə beton təmir məhluludur.

TƏTBİQ SAHƏLƏRİ

- Hər növ beton və suvaqların üzərinə boya tətbiqi üçün korreksiyaedici məhlul olaraq,
- Divar və tavan suvaqlarının təmirində,
- Səth pozuntuları olan beton elementlərinin səthinin düzəldilməsi üçün istifadə olunur.



CCS Mortar 30

Beton səthindəki 5-30 mm kimi pozuqluqları təmir etmək üçün yüksək sabitliyə sahib, sement-polimer əsaslı tək komponentli beton təmiri məhluludur.

TƏTBİQ SAHƏLƏRİ

- Hər növ betonun səthi təmirində və səthinin hamarlanması üçün.
- Divar və tavanların təmirində və suvanmağında.
- Su izolyasiyasından öncə suvaq və hamarlayıcı beton qatın təmirində.
- Kafel və keramika tətbiqindən öncə səth təmirində.



CCS Mortar SR40 Grey | White

CCS Mortar SR40 sement əsaslı, xüsusi polimerlərlə gücləndirilmiş, yüksək möhkəmliyə malik səth hamarlayıcı incə beton təmiri məhluludur.

TƏTBİQ SAHƏLƏRİ

- Beton elementlərin səth qüsurlarının təmiri və səthinin düzəldilməsi,
- Sənaye müəssisələrində epoksid əsaslı boyalar altında hamar səth əldə etmək,
- Üstü açıq betonda su keçirməyən və möhkəm təbəqə əldə etmək üçün,
- Beton səthlərin hidroizolyasiyadan əvvəl və qalın təmir məhlulları ilə təmir edilmiş sahələrin səthinin hamarlanmasında,
- Divar və tavan suvaqlarının təmiri,
- Fasad və daxili divarlarda boya öncəsi səth pozuntuları olan beton səthinin düzəldilməsi üçün istifadə olunur.



CCS Mortar ST60 Thixo

CCS Mortar ST60 sement əsaslı, birkomponentli, xüsusi polimerlərlə və liflə möhkəmləndirilmiş, tiksotropik təmir məhluludur.

TƏTBİQ SAHƏLƏRİ

- Yüksək möhkəmliyə malik beton daşıyıcı elementlərin təmirində
- Dərzlərin paxlanması (plintuslarda),
- Döşmə beton təmirində,
- Dəniz təklilərin təmirində,
- Betonun sulfat və xlorun təsirindən qorunması üçün,
- Çiroz (tie-rod) dəliklərin və boşluqların doldurulmasında istifadə edilir.





CCS Grout 75

Sement əsaslı, yüksək müqavimətli, büzülməyən, öz-özünə yayılan məhluldur.

TƏTBİQ SAHƏLƏRİ

- Pərdə və sütun başlıqlarının bərpasında;
- Prefabrik beton tikinti elementlərinin montajında;
- Elektrik stansiyalarında;
- Polad sütunların təmələ sabitlənməsində;
- Hər növ sənaye maşınlarının, generator, kompressor və nasosların montajında;
- Sənaye tipli döşəmələrin bərpasında və düzəldilməsində;
- Dəmir-beton və polad sarğı tətbiqlərində nəzarət üçün buraxılmış boşluqların doldurulmasında istifadə olunur.



CCS Mortar ST65 Fast

CCS Mortar ST65 Fast, sement və özəl polimerlər əsaslı, 1 saat sonra üstü piyadalara açıla biləcək qədər tez bərkiyən, özü-özünə yayılan yüksək müqavimətli, tək komponentli, beton təmir məhluludur.

TƏTBİQ SAHƏLƏRİ

- Kanalizasiya qapaqlarının montajında;
- Kanalizasiya və kanalizasiya divarlarının bərpasında;
- Uçuş-enmə zolağı və platforma betonlarının təmirində;
- Dəmir yolun altındakı şpalların, tunelin, körpünün bərpasında;
- Avtomobil yollarının və ya piyadaların hərəkətinə məruz qalan beton döşəmələrin təmirində;
- Bordür və səki daşlarının quraşdırılmasında istifadə olunur.



CCS Antique CF

Tarixi binalarda, zərbə və zəlzələdən zərər çəkmiş hörgülü tikililərin elementlərinin struktur təmirində istifadə olunan tərkibində putsolan əhəngi və mikronlaşdırılmış karbonatlar olan, maye konsistensiyalı inyeksiya məhluludur.

TƏTBİQ SAHƏLƏRİ

- Sulfatlı mühitlərdəki divarlarda;
- Tarixi tikililər və günbəzlərdə;
- Zərbə və zəlzələdən zəifləyən hörgülü tikililərdə;
- Balaca və böyük struktur boşluqlarının doldurulmasında;
- Çatlaqların bağlanması, tiklinin bərpasında;
- Təməllərdə inyeksiya materialı olaraq istifadə olunur.



CCS Antique RM

Təbii hidrolitik əhəng əsaslı, tarixi hörgü binaların bərpasında istifadə olunan, tərkibində təbii silisium aqreqatları və qeyri-üzvi liflər olan, sementsiz suvaq materialıdır.

TƏTBİQ SAHƏLƏRİ

- Daxili və xarici təmirlərdə, suvaq hazırlanmasında;
- Mövcud suvaqların təmirində;
- Kərpic, daş və tuf konstruksiya materiallarında emələ gəlmiş çatlaqların təmirində;
- Səth təmirində istifadə olunur.



CCS EP Inject

Epoksid əsaslı, iki komponentli, aşağı özlülüklü, 1 mm-ə qədər olan çatlaqlara təzyiqlə vurmaq üçün hazırlanmış inyeksiya materialıdır.

TƏTBİQ SAHƏLƏRİ

- 1 mm-ə qədər olan çatlaqların təmirində;
- Dəmir-beton, daş və s. tikililərin inyeksiya ilə təmirində;
- Gücləndirmə məqsədi ilə polad sarğı (şveller, lama) dəmir-beton və ya daşla arasında qalan boşluqların doldurulmasında inyeksiya qatranı olaraq istifadə olunur.



CCS SI Inject

CCS SI Inject təmir və dolğu işlərində sürətli reaksiyaya girən, yaxşı yapışma xüsusiyyətinə və yüksək dayanıqlığa sahib, köpüklənməyən, elastik, silikat əsaslı iki komponentli inyeksiya məhlulüdür.

TƏTBİQ SAHƏLƏRİ

- Yol tikintisində səki plitələrinin məhlulla bərkidilməsi və altının doldurulub yüksəldilməsi;
- Yol konstruksiyalarının məhlulla doldurulması və yerinə sabitlənməsi;
- Boş süxurların və döşəmələrin sabitlənməsi və möhkəmləndirilməsi;
- Sənaye döşəmələrin, təməllərin və su kanallarının beton plitələrinin alt hissələrinin gücləndirilməsində, çökmə proseslərinin qarşısını almaq məqsədi ilə;
- Kiçik ölçülü oyuqların doldurulması və bərkiməsi üçün istifadə olunur.



CCS Chemmix

CCS Chemmix, tərkibində özəl mineral əsaslı qatqılara görə, döşəməyə və ya divara tətbiqi zaman neqativ yöndən gələcək 24 atm təzyiqlə qədər sulara davamiyyət göstərə bilən sement, qum və təbii minerallar tərkibli hazır suvaq, sement-qum məhlulu.

TƏTBİQ SAHƏLƏRİ

- Üfüqi və şaquli səthlərdə, bünövrələrdə, damlarda, terraslarda neqativ yöndən gələn sulara qarşı suvaq kimi; Texniki və içməli su rezervuarlarında qurultan (neqativ yöndən) hovuzda daxil olan suların qarşısını almaq üçün; Markası min. M300/C25 sabit olan beton qatı və ya suvaq tələb olunduğu zaman; Yüksək mərtəbəli yaşayış evləri və iş mərkəzləri kimi inşaat tozlarının istənməyən yerlərdə, kraft torbalarında qablaşdırılmış **CCS Chemmix** yuxarıya qaldırılaraq və sadəcə su qatılaraq məhlul hazırlanması tələb olunduğu zaman; Aqressiv sulara qarşı sulfata davamlı suvaq və ya hamarlayıcı beton qatı tələb olunduğu zaman istifadə edilir.



CCS Binderlatex

CCS Binderlatex - betonun və suvağın yapışma gücünü və sukeçirməmə qabiliyyətini artırmaq üçün nəzərdə tutulan akril dispersiya əsaslı qatqıdır.

TƏTBİQ SAHƏLƏRİ:

- > Daxili və xarici məkanlarda, şaquli və üfüqi səthlərdə;
- > Tikinti məhlullarında, betonda və suvaqlarda;
- > Təmir məhlullarının yapışma xüsusiyyətini gücləndirən qatqı kimi istifadə edilir;





CCS ADD MS

CCS ADD MS, melamin sulfonat əsaslı, betonun su/sement nisbətini azaldan, erkən yüksək dayanıqlığını artırən, super plastikləşdirici (akışkanlaşdırıcı) beton əlavəsi materialıdır.

TƏTBİQ SAHƏLƏRİ

- Prekast və prefabrik beton istehsalında,
- Soyuq iqlim şəraitində beton tökmələrində,
- Aşağı su/sement nisbətində malik öncədən gərginləşdirilmiş beton istehsalında,
- Erkən qəlibləmə tələb olunan yerlərdə,
- Rəngli prekast beton istehsalında,
- Sıx armaturlu dəmir-beton elementlərə asanlıqla yerləşdirilə bilən reoplastik betonlarda,
- Sıfır-slump ilə istehsal olunan beton tökmələrində istifadə olunur.



CCS ADD PPC

CCS ADD PPC, polikarboksilik efir əsaslı, betonun su/sement nisbətini yüksək sürətlə azaldan, betonun dayanıqlığını və erkən müqavimətini artırən, hiperplastikləşdirici beton əlavəsi materialıdır.

TƏTBİQ SAHƏLƏRİ

- Prekast və prefabrik beton istehsalında;
- Erkən qəlibləmə tələb olunan yerlərdə;
- Rəngli prekast beton istehsalında;
- Hər növ rəngli prekast beton istehsalında;
- Gips və sement əsaslı şaplarda və suvaq işlərində;
- Tökmə və qəlib gipslərdə.



CCS ADD Fast

CCS ADD FAST, sement əsaslı məhlulların bərkidilməsini sürətləndirib, erkən qəliblənmə əldə etmək üçün hazırlanmış, ağ rəngli toz qatqı materialıdır.

TƏTBİQ SAHƏLƏRİ

- Hər növ beton və prefabrik elementlərin istehsalında;
- Prekast beton element istehsalında;
- Sənaye betonlarında;
- Hər növ məhlulların istehsalında istifadə olunur.



CCS ADD Crystal

CCS ADD Crystal, yaratdığı kristal quruluşla betonda kapilyar boşluqları dolduran və onu su keçirməz hala gətirən beton qatqısıdır.

TƏTBİQ SAHƏLƏRİ

- Bəndlərdə
- Tunellərdə
- Su anbarlarında
- Bünövrələrdə
- Su kanallarında
- Beton pərdələrdə
- Üzgüçülük hovuzlarında
- Dayaq divarlarında istifadə edilir.



CCS PP Fiber

CCS PP Fiber, bütün sement qarışıqları ilə istifadə üçün nəzərdə tutulmuş, tərkibində təkrar emal olunmuş olefin materialları olmayan, 100% polipropilendən hazırlanmış mikro möhkəmləndirici liflərdir.

TƏTBİQ SAHƏLƏRİ

- Birbaşa yerə tökülən beton döşəmələrdə,
- Maili və düz hamarlayıcı beton qatlarında
- Möhürlü/naxışlı beton tətbiqlərində
- Prekast betonlarda,
- Su çənlərində,
- Səkilərdə,
- Püskürtmə beton tətbiqlərində,
- Heykəl, fiqur və elementlərin istehsalında,
- Dekorativ örtüklərin tətbiqlərində,
- Kompozit element və döşəmələrdə istifadə edilir.



CCS Flash Powder

CCS Flash Powder, məhlulların hidrotasiyasını sürətləndirmək və erkən qəlib əldə etmək üçün hazırlanmış, sement əsaslı, ağ rəngli toz qatqı materialıdır.

TƏTBİQ SAHƏLƏRİ

- Hər növ beton və prefabrik elementlərin istehsalında,
- Prekast beton elementlərin istehsalında,
- Sənaye betonlarında,
- Bütün növ məhlulların istehsalında istifadə olunur.



CCS D5

CCS D5- qatqısı betona «W35» qədər (yəni 35 atmosfərə qədər) betona su keçirimsizlik qazandırır. Bu işə su ilə bir başa təmasda olan hovuz, bünövrə, tunel kimi tikililərin beton səthinə sonradan heç bir izolyasiya qatını tətbiq etmədən 35 atmosfer su təzyiqinə qədər betona su keçirimsizlik xüsusiyyətini verir.



CCS Aspha100A

CCS Aspha 100A, bitumun doldurucuya daha sıx şəkildə yapışmasını təmin edərək asfalt qatının soyulmasının qarşısını alaraq, soyulmaya qarşı müqavimətini artırən soyulma əleyhinə qatqıdır.

TƏTBİQ SAHƏLƏRİ

- Bitumlu isti qarışıqların hazırlanmasında;
- Aşınan qatların hazırlanmasına;
- Səthi üzlükləmə işlərində.





CCS PC Carbocomp Textile(225/300 TD)

CCS PC Carbocomp Textile, şaquli olaraq istifadə edilən karbon lifli tək yönlü tekstildir. Bu tekstil membran vasitəsilə çirklənmədən qorunur.

TƏTBİQ SAHƏLƏRİ

- Yanğından və armaturların paslanmasından sonra zədələnmiş inşaat elementlərinin bərpasında;
- Tirlərin və sütunların yükəötürmə qabiliyyətini artırmaq üçün;
- Tikinti zamanı struktur düzəlişində.



CCS PC 5800 Carbo LPL

CCS PC 5800 Carbo LPL, aramid və karbon və s. lifli tekstil parçaların üfqi və şaquli hopduruculuq yüksək olan tiksotropik epoksid yapışdırıcısıdır.

TƏTBİQ SAHƏLƏRİ

- Üfqi və şaquli tətbiqlərdə;
- Beton, taxta, hörgü tekstil parçaların yapışdırılmasında;
- Konstruksiyaların möhkəmləndirilməsi üçün karbon və aramid tekstil ilə gücləndirilməsində;



CCS PC Carbocomp SU TD

CCS PC Carbocomp SU TD, strukturların möhkəmləndirilməsi üçün tək yönlü karbon lifli laminatdır.

TƏTBİQ SAHƏLƏRİ

- Yanğından və armaturların paslanmasından sonra zədələnmiş elementlərin bərpasında;
- Beton, taxta və ya poladdan olan tirlərin, döşəmələrin, divarların və sütunların gücləndirilməsində;
- Körpülərin və binaların möhkəmləndirilməsində;
- Tikinti elementlərinin divarlarında və tavanlarında olan dəliklərin doldurulması ilə yerlə gücləndirilməsində;
- Tirlərin və sütunların yükəötürmə qabiliyyətini artırmaq üçün;
- Tikinti qüsurlarının struktur düzəlişində;
- Tikinti zamanı struktur düzəlişində.



CCS PC Carbocomp ROD

CCS PC Carbocomp ROD, epoksid qətran ilə hopdurulmuş karbon lifli boru Ø 23 mm Injectors ilə birgə, strukturların möhkəmləndirilməsində istifadə olunur.

TƏTBİQ SAHƏLƏRİ

- Yanğından və armaturların paslanmasından sonra zədələnmiş dirəklərin bərpası;
- Tikinti elementlərinin yerli gücləndirilməsində, divarlarda və döşəmələrdə dəlik açdıqda;
- Tirlərin və sütunların yükəötürmə qabiliyyətini artırmaq üçün;
- Tikinti qüsurlarının struktur düzəlişində.



CCS PC Carbocomp Plus TD

CCS PC Carbocomp Plus TD, çox yönlü karbon lifli epoksid laminatdır, +/- 45 dərəcə bucaq altında boltlarla sabitləne bilər.

TƏTBİQ SAHƏLƏRİ

- Beton, taxta və ya poladdan olan tirlərin, döşəmələrin, divarların və sütunların gücləndirilməsində;
- Yanğından və armaturların paslanmasından sonra zədələnmiş inşaat elementlərinin bərpasında;
- Tikinti elementlərinin divarlarında və döşəmələrdə sabitlənməsi zamanı hasarların açılan boşluqların doldurulması ilə yerlə gücləndirilməsində;
- Körpülərin və binaların möhkəmləndirilməsində;
- Tirlərin və sütunların yükəötürmə qabiliyyətini artırmaq üçün;
- Tikinti qüsurlarının struktur düzəlişində;



CCS PC Elastoswell

CCS PC Elastoswell, bir elastomer polimer matrisdə yerləşdirilmiş, polimer şişmə maddədən ibarət olan hidrofil qabarma zolaqlardır.

TƏTBİQ SAHƏLƏRİ

- Tökmə və beton başlıq birləşmələrinin hidroizolyasiyası üçün.
- Keçid borularının hidroizolyasiyası üçün.
- Yığılma beton elementlərinin arasındakı birləşmələrin hidroizolyasiyası üçün.
- Müxtəlif növ keçidlərin ətrafını və tikinti (sabit) birləşmələrinin hidroizolyasiyası üçün.
- Bağlayıcı birləşmələrin hidroizolyasiyası üçün.



CCS PC 5800 BL TD

CCS PC 5800 BL TD, epoksid əsaslı karbon lifli laminant yapışdırıcısıdır. Beton üzərində karbon fiber laminantların yapışdırılmasının 2 komponentli, tərkibində həlledici olmayan epoksid yapışdırıcısı istifadə olunur.

TƏTBİQ SAHƏLƏRİ

- Dəmir, taxta və poladların möhkəmləndirilməsi üçün;
- Beton və dəmir konstruksiyalarda metal lövhələrinin sabitlənməsindədir.



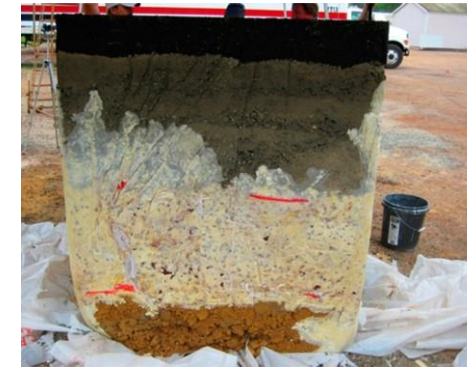


CCS PU HydroBlock

CCS PU HydroBlock, su ilə reaksiyaya girərək su kəsmə və sabitləşdirmə funksiyası yerinə yetirən, açıq hüceyrəli köpük tekstura yaradan, tek komponentli, poliuretan əsaslı dərin inyeksiya (qatran) materialıdır.

TƏTBİQ SAHƏLƏRİ

- Su gəliirlərinin yüksək təzyiqlə, axına, sürətə sahib şərtlərdə dayandırılması (dəniz suyu da daxil),
- Boş suxurların bərkidilməsi və su keçirməməsinin təmin edilməsi,
- İncə, orta incə dənəli qumların məhlul effekti yaradaraq bağlanması,
- Dərin inyeksiya,
- Döşəmədəki çatlaqlara, boşluqlara, hərəkətsiz dərzlərə inyeksiya tətbiqlərində,
- Əlçatan kanalizasiya xətləri və kanallarına izolyasiya inyeksiyası tətbiqində,
- Böyük boşluqları yüksək su axını və təzyiqlə altında qatran qarışığı + reaktiv və ya qeyri-reaktiv ilə doldurmaq üçün istifadə olunur.



CCS PU Lifting MS-516

CCS PU Lifting MS-516, oliüretan tərkibli, iki komponentli, sürətli reaksiyaya girən, möhkəm konsolidasiya üçün inyeksiya materialıdır.

TƏTBİQ SAHƏLƏRİ

- Yeraltı inşaat strukturlarında, tunellərdə, mədən işlərində;
- Boşluqların, çatların, geniş dərzlərin doldurulması və izolyasiyasında;
- Böyük boşluqların doldurulmasında;
- Qum topacıqların və əsassız qayaların stabilizə edilməsi və qrunt möhkəmləndirilməsində;



CCS PU HydroBlock Flex

CCS PU HydroBlock Flex, poliuretan əsaslı, yüksək elastikliyə malik, bir komponentli inyeksiya məhluludur. Su ilə reaksiyaya girərək tıxac kimi fəaliyyət göstərən elastik köpük əmələ gətirir.

TƏTBİQ SAHƏLƏRİ

- Orta dərəcədə, incə ölçüdə kobud ölçüyə qədər olan yırtıqları, yarıqları, çınqıl yuvalarını və tökmə birləşmələri doldurmaq üçün,
- Neqativ yöndən gələn suyun qarşısının alınmasında,
- Yüksək təzyiqli və sürətli su axıntılarının (duzlu su daxil olmaqla) yönünün dəyişməsi, dayandırılması,
- Möhkəm olmayan qayaların (qayaç) möhkəmləndirilməsi və su izolyasiyasının təmin edilməsi,
- Çatlaqların inyeksiyasında və boşluqların doldurulmasında,
- Dərin inyeksiyalarda,
- Poliuretan əsaslı sərt köpüklərdən sonra
- Daxil oluna bilən kanallara və dairəvi boru kəmərlərinə əl ilə (manual) inyeksiya işlərində istifadə olunur.



CCS HydroBlock 530

CCS HydroBlock 530, izolyasiya və inyeksiya işlərində istifadə üçün elastik hidrogeldir.

TƏTBİQ SAHƏLƏRİ

- Köhnə və yeni tikililərdə, tunellərdə və s. yerlərdə aktiv və təzyiqli su sızmalarına qarşı;
- Tərs yöndən gələn suların qarşısını almaq üçün;
- Klassik horizontal silika izolyasiyanın yerini almaq məqsədi ilə tərs yöndən tətbiq edilə bilən izolyasiya;



CCS PU HydroBlock Joint 2k

CCS PU HydroBlock Joint 2K, dəmir-beton, kərpic və ya təbii daş binalardakı və digər mühəndislik strukturlarındakı dərz, dilatasiya, çatlaq və boşluqların dolğusu/sızdırmazlığı və elastik şəkildə bağlanması/yapışdırılması işlərində istifadə olunur. Beton konstruksiyalara quraşdırılmış şlanqlar üçün uyğunlaşdırılmış məhsuldur.

TƏTBİQ SAHƏLƏRİ

- Beton, kərpicli və ya təbii dağlı strukturlardakı çatlaqların, dərzlərin və digər boşluqların bağlanmasında, izolyasiyasında və ya elastik şəkildə bir-birlərinə yapışdırılmasında;
- Neqativ istiqamətdən gələn suların doldurulmasında;
- Çatlaq inyeksiyası və boşluq doldurulmasında;
- Dərin inyeksiyalarda;
- Dilatasiya dərzlərinin doldurulmasında;
- Soyuq dərzlərdə istifadə olunur.



CCS HydroBlock 570

CCS HydroBlock 570, dərzlərdən və boşluqlardan gələn gur suların, suda ani gəlləşərək, genişləyən 2 komponentli hibrid inyeksiya məhluludur. Komponentləri qarışdırdıqdan sonra məhsul çox tez reaksiyaya girə bilər. Çox yüksək qopma müqavimətinə sahibdir və köpüklənmir. Yaş betona əla yapışmaya və yüksək kimyəvi müqavimətə malikdir. 20% kimi genişləmə xüsusiyyəti ilə su qovucu və hidroizolyasiya işlərində iqtisadi təhlükəsizlik təmin edir.

TƏTBİQ SAHƏLƏRİ

- Xüsusilə dərz və boşluqlardan gələn gur suların olduğu yerlərdə suyun uzaqlaşdırılması üçün uyğundur, hətta yüksək təzyiqlə altında çoxlu su axdığı hallarda belə.
- Tunel tikintisində, su qovucu/dayandırıcı işlərdə və su sızdırmazlığı təmin etmək üçün,
- Svaylı diafraqma divarlarında su qovucu izolyasiyada və ya təhlükəsizlik ilə dayanıqlığın prioritet olduğu oxşar tətbiqlərdə.



CCS PU HydroBlock Fast 2k

CCS PU HydroBlock Fast 2K, poliuretan əsaslı, iki komponentli, çox sürətli bərkləşən (priz alan) tunellər üçün inyeksiya qatranıdır.

TƏTBİQ SAHƏLƏRİ

- Yaş və ya su daşıyan qaya strukturlarında və döşəmə konsolidasiyasında,
- Döşəmədən, divarlardan və ya quyularından gələn çox aktiv suların izolyasiyasında,
- Yaş quyuların, tunellərin, kanalların və divar strukturlarının təmirində,
- Güclü su girişinə qarşı sızdırmazlıqda,
- Su anbarları və ya şaft divarlarında təzyiqli su sızıntılarını kəsməkdə,
- Tunellərdə sabitləşmə və yüksək su sızmalarının dayandırılmasında,
- Köhnə şaft və tunellərin təmirində,
- Bir çox başqa xüsusi tətbiqlərdə, +1°C və +30°C arası temperaturalarda tətbiq oluna bilər.



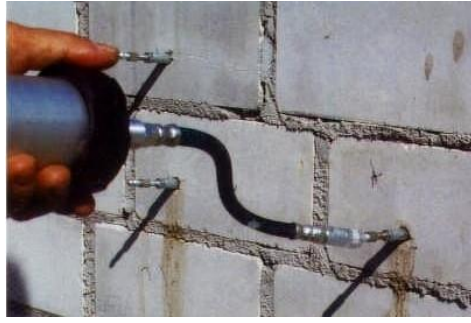
CCS HydroBlock Integral 575

CCS HydroBlock Integral 575, yeni nəsil texnologiya, iki komponentin bir komponentdə birləşdirilməsi ilə əldə olunan üstün özəllikli inyeksiya məhsuludur.

TƏTBİQ SAHƏLƏRİ

- Yeraltı inşaat və tunellərdə aktiv su sızıntılarının qarşısının alınmasında;
- KWT sertifikatlı olmasına görə içmə suyu depolarında;
- Davamlı hərəkət olan yerlərdə, çatlaqların doldurulmasında;
- Elastik, qalıcı və növbəti mərhələlərdə yarana biləcək çatlaqların inyeksiyasında;





CCS HydroBlock 583

CCS HydroBlock 583, su ilə reaksiyaya girərək genişlənən poliüretan əsaslı köpük inyeksiya materialıdır.

TƏTBİQ SAHƏLƏRİ

- İnyeksiya işlərində;
- Tunel və yeraltı inşaatlarda;
- İnşaatlardakı çatlamalarda, qırılma, parçalanan dərzlərdə su kəsici olaraq;
- Torpaq və tunel inşaatında yeraltı boşluqların doldurulmasında və torpaq stabilizasiyasında;



CCS CemInject

CCS CemInject, təmir məhlullarının və betonun hazırlanması üçün çox axıcı olan, genişlənən sement əsaslı bağlayıcıdır.

TƏTBİQ SAHƏLƏRİ

- Məsəməli beton, qaya və kərpic konstruksiyalardakı boşluqların və çatların tökmə və ya inyeksiya yolu ilə doldurulması üçün.
- Aşağıdan dəstək üçün büzülməsi kompensasiya edən, oturma etməyən betonun hazırlanması.
- Sərt birləşmələrin doldurulması üçün büzülməsi kompensasiya edilmiş, seqreqasiya etməyən betonun hazırlanmasında istifadə olunur.



CCS GypInject

CCS GypInject, tarixi və zəif binalarda çatların və boşluqların doldurulması üçün putsalın əsaslı inyeksiya məhluludur. Çökmə və ölçüsündə kiçilmə olmadan əla yayılma və yapışma təmin edir.

TƏTBİQ SAHƏLƏRİ

- Xüsusilə tarixi binaların bərpasında, aşağı möhkəmliyə malik hörgülərin möhkəmləndirilməsində,
- Qaya və betondakı boşluqların doldurulmasında istifadə olunur.



CCS EP Inject Dry

CCS EP Inject Dry, az miqdarda məhlulla tikinti materiallarını bir birinə bərkitmək üçün və çat və ya məsəməli səthləri doldurmaq üçün istifadə olunan xüsusi, möhkəmliyə sahib epoksid əsaslı inyeksiya məhluludur. Məhsulun tərkibində heçbir qarışıq və həlledici yoxdur. Əla mexaniki xassələri olduğu üçün quruduğu zaman qırıq yaratmır.

TƏTBİQ SAHƏLƏRİ

- Normal epoksidi istifadə edilə bilən bütün klassik yapıdırma işləri üçün,
- Beton çatlarını və başqa tikinti materiallarındakı boşluqları doldurmaq üçün,
- İnşaat materiallarının az miqdarda yapıdırma məhlulu ilə möhkəmləndirilməsində
- Möhkəm olmayan inşaat maddələrinin möhkəmləndirilməsi üçün istifadə oluna bilər.



CCS EP Inject Wet

CCS EP Inject Wet, hörgülü və beton tikililərdə inşaat elementlərinin yapışdırması, məsəmələrin doldurulması, konstruksiya çatlaqların bərpası üçün nəmi qəbul edən özəl epoksid əsaslı, yüksək müqavimətli, bağlayıcı və gücləndirici, aşağı özüllüklü inyeksiya məhlulu. Materialda həlledicilər və ya qarışdırıcı maddələr yoxdur.

TƏTBİQ SAHƏLƏRİ

- Nəmli beton və hörgülərdə dərz və çatlaq gücləndirilməsində, bərpasında,
- Beton plitələrinin (sənaye döşəmələrinin) gücləndirilməsi,
- İncə beton çatlaqların və ya digər tikinti materiallarında olan zədələrin, çatlaqların doldurulmasında və izolyasiyasında,
- Yeraltı mədənlərinin gücləndirilməsində, yağ və nəm hissələrdə istifadə oluna bilər.





CCS SL

Döşəmə səthindəki pozuqluqları düzəltmək məqsədi ilə düzgün və məsaməsiz səth yaranmasını təmin edən xüsusi kimyəvi qatqılarla zəngin sement-polimer əsaslı, tək komponentli öz-özünə yayılan yer örtük qarışığıdır.

TƏTBİQ SAHƏLƏRİ

- Xəstəxanalarda, mağazalarda, ticarət mərkəzlərində, otellərdə, restoranlarda, tədris və inzibati binalarında;
- Quru mühitdə olan otaqların döşəməsində;
- PVC örtüyü, parket, linoleum, xalça, keramika və ya təbii daş piltələri tətbiq olmadan öncə döşəmə səthinin və səviyyəsinin düzəldilməsi üçün istifadə olunur.



CCS SL PRO

CCS SL PRO, xüsusi sement əsaslı, tək komponentli, yüksək müqavimətli, az büzülən, öz-özünə yayılan, sürətli quruyan, 3-30 mm qalınlığında bir dəfə tətbiq olunan xüsusi hamarlayıcı şapıdır.

TƏTBİQ SAHƏLƏRİ

- **CCS SL Pro** mövcud binaların bərpa edilməsində və yeni inşaatlarda, beton döşəmələrin düzəldilməsində və səthlərin düzəldilməsi məqsədi ilə döşəmə hamarlayıcı şap olaraq hazırlanmışdır.
- Daxili məkanlarda,
- Ofis və mağaza döşəmələrində,
- Bütün yaşayış və ticarət sahələrində,
- Bərk parket, laminat, PVC, xalça və keramika üçün uyğundur.



CCS SL Industrial

CCS SL Industrial, sement və akrilik kombinasiyalı, polad lif ilə gücləndirilmiş, iki komponentli, 4-8 mm aralığında tətbiq oluna bilən, yüksək dayanıqlı və elastik sənaye döşəmə örtüyüdür.

TƏTBİQ SAHƏLƏRİ

- Daxili və xarici məkanlarda,
- Zavod və anbarlarda,
- Ticarət mərkəzlərində
- Açıq və qapalı avtodyanacaqlarda,
- Benzin doldurma məntəqələrində,
- Balkon və terraslarda,
- Aşınmış və zədələnmiş bütün səthlərdə, səth düzəltmə və gücləndirmə məqsədi ilə istifadə olunur.



CCS MC LOFT BC

CCS MC Loft BC, xüsusi mikro-sement əsaslı, öz özünə yayılan, sürətli quruyan, yüksək müqavimətli, təbii görünüşlü, tək komponentli, iri dənəli dekorativ döşəmə örtük materialıdır. **CCS MC LOFT** sistemin alt qatıdır.

TƏTBİQ SAHƏLƏRİ

- Daxili məkanlarda,
- Ofis və mağaza döşəmələrində
- Hər növ yaşayış və ticarət sahələrində,
- Təbii beton görünüşlü döşəmə tətbiqlərində istifadə olunur.



CCS MC LOFT TC

CCS MC Loft TC, xüsusi mikro-sement əsaslı, rəngli, öz-özünə yayılan, sürətli quruyan, yüksək müqavimətli, iki komponentli, incə dekorativ döşəmə örtüyüdür. **CCS@ MC LOFT** sistemin üst qatıdır.

TƏTBİQ SAHƏLƏRİ

- Daxili məkanlarda,
- Ofis və mağaza döşəmələrində,
- Hər növ yaşayış və ticarət sahələrində,
- Təbii rəngli beton görünüşlü döşəmə tətbiqlərində istifadə olunur.



CCS PU Crete

CCS PU Crete, tərkibində həlledici olmayan, aqressiv kimyəvi maddələrə və mexaniki aşınmaya qarşı yüksək dayanıqlı, öz-özünə yayılan, xüsusi poliuretan-sement tərkibli, 3 komponentli, gigiyenik döşəmə örtük materialıdır.

TƏTBİQ SAHƏLƏRİ

- Forklift, transpalet və ağır nəqliyyat vasitələrinin hərəkət etdiyi bütün qapalı sahələrdə; Tez-tez təmizlənən, termal şokların, həlledicilər və aşınmaya səbəb olacaq kimyəvi maddələrin mövcud olduğu yerlərdə; Bütün kimyəvi prosesi olan sahələrdə və istehsal müəssisələrində; Qida sənayesində, istilik prosesi və soyuq hava olan soyuducu kameralarında, şoklama otaqlarında; Spirtsiz içkilər, su doldurma qurğuları, yeməxanalar və laboratoriyalar; Xəstəxanalarda, poliklinikalarda, cərrahiyyə otaqlarında, tibbi ləvazimat və dərman anbarlarında; Supermarket, otel və restoranların mətbəxlərində və soyuducu kameralarında; Gigiyenik bölmələr, orta və ağır iş yerləri ilə anbar və qablaşdırma sahələrində; Toxuculuq sənayesi, kosmetika sənayesi, texniki xidmət və təmir, istehsal sahələri və mətbəələr kimi döşəmədən yüksək kimyəvi və mexaniki müqavimət gözlənilən bütün sahələrdə istifadə edilə bilər.



CCS EP Primer

CCS EP Primer, tərkibində həlledici olmayan, aşağı özlülüklü epoksid əsaslı iki komponentli astar materialıdır.

TƏTBİQ SAHƏLƏRİ

- Beton, sementli və ya epoksid qarışıq üzərinə, orta və ağır yükə məruz qalan səthlərdə epoksid və ya poliuretan örtükləri tətbiqindən öncə astar təbəqəsi olaraq,
- Epoksid mortarı, epoksid self levelling screed, epoksi laminat və ya epoksi/poliuretan üst qat örtüklərdən öncə beton səthi islatmaq və ya bir yapışma körpüsü yaratmaq məqsədi ilə beton astarı olaraq,
- Səviyyə tarazlama, təmir düzəltmə qarışığı hazırlanmasında bağlayıcı olaraq,
- 5-8 mm qalınlıq əldə edilə bilən epoksi mortarı qarışığı hazırlanmasında bağlayıcı olaraq,
- Rəngli aqreqlər ilə epoksi terrazzo, qranit epoksi hazırlanmasında bağlayıcı sistemi olaraq istifadə edilir.



CCS EP Primer DPM

CCS DPM Primer tərkibində həlledici olmayan, epoksid əsaslı, iki komponentli, nəm betona tətbiq edilə bilən döşəmə örtük materialıdır.

TƏTBİQ SAHƏLƏRİ

- Beton, daş, sement və ya epoksid tərkibli örtüklərin üzərinə, orta və ağır yükə məruz qalan səthlərdə epoksid və ya poliuretan əsaslı örtüklərin tətbiqindən öncə astar təbəqəsi olaraq,
- Epoksid mortarı, epoksid əsaslı hamarlayıcı qat (Epoxy SL) kimi,
- Laminat və ya epoksid/poliuretan əsaslı örtüklərini tətbiq etmədən öncə beton səthini düzəltmək, gücləndirmək və ya adheziyasını artırmaq məqsədi ilə beton astarı olaraq,
- Səviyyə tarazlama, təmir düzəltmə qarışığının hazırlanmasında bağlayıcı olaraq,
- 5-8 mm qalınlıq əldə edilə bilən epoksid mortarı qarışığının hazırlanmasında bağlayıcı olaraq və s.





CCS EP SL

CCS EP SL, materialı pigmentli, tərkibində həlledici olmayan, iki komponentli epoksid əsaslı yüksək-göstəricili yer örtük sistemidir.

TƏTBİQ SAHƏLƏRİ

- Kimyəvi məhsullar istehsal edilən zavodlarda;
- Əczaçılıq fabriklərində və digər tibb müəssisələrində;
- Avtomobil zavodlarında və salonlarında;
- Təyyarə anqarları və xidmət sahələrində;
- Nəqliyyat xərəkətinin intensiv olduğu anbarlarda;
- Qida və içki sənayesində.



CCS EP Coat (Matt/Gloss)

CCS EP Coat, bir neçə qatlı və ya nazik örtük kimi dizayn edilmiş boya sistemlərinin son qatı kimi istifadə edilən, həlledicisiz, epoksid qatran əsaslı, iki komponentli, parlaq və rəngli döşəmə örtüyü materialıdır.

TƏTBİQ SAHƏLƏRİ

Beton, sement və ya epoksid məhlulların üzərində, bütün sənaye döşəmələrində; Avtokara, yükləyici və ağır nəqliyyat vasitələrinin hərəkətinin baş verdiyi anbarlarda, anqarlarda və təmir bölmələrində; Fabrik və sexlərdə, eyni zamanda istehsal və qablaşdırma sahələrində tətbiq olunan bir neçə döşəmə örtük sistemlərində; Sənaye mətbəxləri, qida məhsulları və xəstəxanalar kimi gigiyenanın vacib olduğu yerlərdə divar örtüyü kimi; Orta və ağır yüklərə məruz qalan döşəmələrdə aşınmaya qarşı dayanıqlılıq əldə etmək üçün döşəmə örtük sistemlərinin son boya kimi istifadə olunur.



CCS EP AS

CCS EP AS, tərkibində həlledici olmayan, aşağı özlülüklü, nəmə davamlı, iki komponentli epoksid əsaslı anti-statik boya və hopdurucu məhsuldur.

TƏTBİQ SAHƏLƏRİ

PVC, linoleum, xalça, parket, plitələr və s. kimi döşəmə, divar və tavan örtükləri ilə üzlənən və nəm olan beton səthlər üçün astar qatı kimi tətbiq etmək olar.



CCS EP Universal

CCS EP Universal iki komponentli yüksək müqavimətli epoksid örtükdür.

TƏTBİQ SAHƏLƏRİ

- Sənaye və mülki beton və metal örtüklərin boyanmasında,
- Kimyəvi və mexaniki təsirlərdən betonu qorumaq məqsədi ilə istifadə olunur.



CCS EP TC Gloss

CCS EP TC Gloss, bir neçə qatlı və ya nazik örtük kimi dizayn edilmiş boya sistemlərinin son qatı kimi istifadə edilən, epoksid qatran əsaslı, yüksək həcmli, aşağı özlülüklü, iki komponentli, parlaq və rəngli döşəmə örtüyü materialıdır.

TƏTBİQ SAHƏLƏRİ

Epoksid, beton və ya sement əsaslı məhlulların üzərində, bütün sənaye döşəmələrində; Avtokara, yükləyici və ağır nəqliyyat vasitələrinin hərəkətinin baş verdiyi anbarlarda, anqarlarda və təmir bölmələrində; Fabrik və sexlərdə, eyni zamanda istehsal və anbar sahələrində tətbiq olunan bir neçə döşəmə örtük sistemlərində; Mexaniki aşınma və kimyəvi dayanıqlılıq artırmaq və gigiyenik mühit əldə etmək üçün parlaq divar örtüyü kimi; Orta və ağır yüklərə məruz qalan döşəmələrdə aşınmaya qarşı dayanıqlılıq əldə etmək üçün döşəmə örtük sistemlərinin son qat boya kimi istifadə olunur.



CCS EP 3D

CCS EP 3D, öz-özünə hamarlanan dərsiz/qaynaqsız döşəmələrin quraşdırılması üçün nəzərdə tutulan, şəffaf, iki komponentli, 3D döşəmə doldurucu epoksid qarışıdır.

TƏTBİQ SAHƏLƏRİ

- Döşəmə örtüyünün aşınmaya qarşı müqavimətini artırmaq üçün dekorativ daşlar, müxtəlif qrafikalar, 3D təsvirlər və s. ilə tətbiq olunur.
- Mozaik beton döşəmələrin üst təbəqəsində nəm daş görünümü yaratmaq üçün.
- Yüksək mexaniki və kimyəvi yükə məruz qalan otaqlar üçün.
- Beton, sərt metal və taxta konstruksiyaların üzərində aşınmaya davamlı qalın örtük əldə etmək üçün.
- Ticarət və sənaye müəssisələrində, anbarlarda, ofis və yaşayış binalarında, qida və əczaçılıq sənayesində, tibb müəssisələrində aşınmaya davamlı qoruyucu və dekorativ örtük kimi.



CCS EP TC Orange

Epoksid qatran əsaslı, iki komponentli, aşağı özlülüklü, çox qatlı və ya incə örtük olaraq dizayn edilən boya sistemlərinin tekstura, portağal qabığı görünüşlü, son qat olaraq istifadə olunan rəngli döşəmə örtük materialıdır.

TƏTBİQ SAHƏLƏRİ

Beton, sement və ya epoksid qarışıqlar üzərinə, bütün sənaye döşəmələrdə, Forklift, yükləyici və ağır nəqliyyat hərəkətinin yaşandığı anbar, hangar və təmir baxış montaj bölmələrində; Fabrik və atelyelər ilə istehsal və paketləmə sahələrində istifadə olunan çox qatlı döşəmə örtük sistemlərində; Orta və ağır yükə məruz döşəmələrdə, sürüşməzlik, mexaniki dayanıqlılıq və aşınma müqaviməti verən dekorativ son qat olaraq istifadə olunur.



CCS PU Primer 1k

CCS PU Primer 1k, poliuretan qatran əsaslı, tək komponentli, həlledici, nəmle bərkidici, aşağı özlülüklü, elastik hopdurucu astardır.

TƏTBİQ SAHƏLƏRİ

- Beton, yüngül beton, sement məhlulları, orta və ağır yüklərə məruz qalan döşəmələrə epoksi və ya poliuretan üzlüklərin tətbiqindən əvvəl hopdurucu astar kimi,
- Betonda parket tətbiqlərində parket yapıdırıcısından əvvəl hopdurucu astarı kimi,
- Poliuretan mortar, epoksi/poliuretan üzlüklərdən əvvəl beton səthini nəmləndirmək və möhkəmləndirmək üçün beton hopdurucu astarı kimi,
- Gildən və ya kərpicdən hazırlanmış döşəmə örtüklərində möhkəmləndirici və hidroizolyasiya üçün astar kimi istifadə olunur.



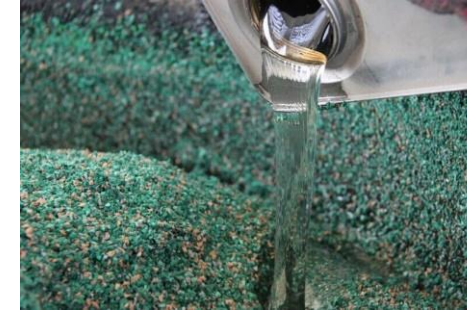


CCS PU Primer 2k

CCS PU Primer 2K, 2 komponentli poliuretan əsaslı solventli, aşağı özlülüklü, şəffaf döşəmə astar emprenye məhsuludur.

TƏTBİQ SAHƏLƏRİ

- Beton, sementli və ya epoksi məhlulların üzərinə, orta və ağır yükə məruz qalan döşəmələrdə epoksi və ya poliuretan üst örtüklərinin tətbiq edilməsindən əvvəl astar təbəqəsi olaraq,
- Beton üzəri parket tətbiqlərində parket yapışdırıcısından əvvəl astar olaraq,
- Poliuretan mortar, epoksi/poliuretan üst qat örtüklərdən əvvəl beton səthi islatmaq və yaxşı bir yapışma körpüsü yaratmaq məqsədi ilə beton astar olaraq.



CCS PU Binder

Tərkibində həlledici olmayan, havadakı nəm ilə polimerləşən (bərkıyən), modifikasiya olunmuş difenilmetan diizosiyanat (MDI) əsaslı tək komponentli, poliuretan bağlayıcıdır. Tökmə tətbiqlərində istifadə olunan təkrar emal edilmiş kauçuk, SBR qranulları və EPDM qranullarını yapışdırmaq üçün istifadə olunur.

TƏTBİQ SAHƏLƏRİ

- Sənaye tipli EPDM, PU və kauçuk kimi rezin örtüklərində, Qaçış zolaqların, idman və uşaq meydançaların tökmə tipli rezin döşəmələrində,
- Rezın piltələrin hazırlanmasında,
- Kauçuk, EPDM və PU əsaslı səs izolyasiya qatın tətbiqində,
- Döşəmə səviyyəsinin yüksəldilməsi üçün bağlayıcı və yapışdırıcı qat kimi istifadə oluna bilər.



CCS PU SL

CCS PU SL 2 komponentli poliuretan əsaslı özü-özünə yayılan poliuretan əsaslı döşəmə örtüyüdür.

TƏTBİQ SAHƏLƏRİ

- Orta miqyasda kimyəvi və mexaniki müqavimət tələb olunan iş yerlərində, təmir sexlərində, zavodlarda və avtoparklarda, anbarlarda, qarajlarda;
- Gigiyenik şəraitin vacib olduğu sənaye mətbəxlərində, toyuq istehsal fermaları və ət kəsimxanalarında;
- Soyuducu anbarlarda;
- Qida emalı sahələrində və anbarlarında;
- Yüngül sənaye istehsal sahələrində
- PU əsaslı döşəmə örtüklərin düzəltmə işlərində



CCS PU 3075 SL

CCS PU 3075 SL, poliuretan əsaslı, iki komponentli, solventsiz, öz-özünə yayılan çox qatlı və ya nazik qatlı sərt döşəmə örtüyü kimi də istifadə edilə bilən rəngli döşəmə örtüyü materialıdır.

TƏTBİQ SAHƏLƏRİ

- Orta miqyasda kimyəvi və mexaniki müqavimət tələb olunan iş yerlərində, təmir sexlərində, zavodlarda və avtoparklarda, anbarlarda, qarajlarda;
- Gigiyenik şəraitin vacib olduğu sənaye mətbəxlərində, toyuq istehsal fermaları və ət kəsimxanalarında;
- Soyuducu anbarlarda;
- Qida emalı sahələrində və anbarlarında;
- Yüngül sənaye istehsal sahələrində.



CCS PU Crete (SL | MF | HF)

CCS PU Crete SL – xəstəxanalarda, cərrahi otaqlarında, tibbi ləvazimat və dərman anbarlarında, qida anbarlarında və s. 2mm kimi tətbiq olunan özü-özünə yayılan gigiyenik döşəmə örtük sistemidir.

CCS PU Crete MF – gıda və ağır sənayedə, qaynar su və buxar ilə yuyulan döşəmələrdə, temperaturu -5°C kimi düşən soyuducu kameralarında, 4-6mm kimi tətbiq olunan özü-özünə yayılan, bir çox qələvi və turşulara davamlı anti-bakterial hamar döşəmə örtük sistemidir.

CCS PU Crete HF – gıda və ağır sənayedə, qaynar su və buxar ilə yuyulan döşəmələrdə, temperaturu -45°C kimi düşən "şoklama" özəl soyuducu kameralarında, 9 mm kimi tətbiq olunan özü-özünə yayılan, üstü sürüşməz anti-bakterial döşəmə örtük sistemidir.

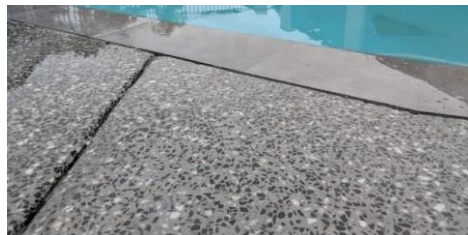


CCS PU TC

CCS PU TC, alifatik poliuretan əsaslı, aşağı özlülüklü, yüksək həcmli, UV dayanıqlı, iki komponentli, rəngli və mat görünüşlü döşəmə örtüyü materialıdır.

TƏTBİQ SAHƏLƏRİ

Epoksid, beton və ya sement əsaslı məhlulların üzərinə, bütün sənaye döşəmələrində; Dekorativ döşəmə örtüklərində qoruyucu son qatı kimi; Avtokar, yükləyici və ağır nəqliyyat vasitələrinin hərəkətinin baş verdiyi anbarlarda, anqarlarda və təmirxanalarda; Fabrik və sexlərin üstü açıq sahələrdə tətbiq olunan çox qatlı döşəmə örtük sistemlərində; Çöl sahələri üçün izolyasiya məhsullarının üzərində; Orta və ağır yüklərə məruz qalan döşəmələr üçün nəzərdə tutulmuş döşəmə örtük sistemlərinin aşınmaya və günəşin UB (UV)-yə davamlı son qat boyası kimi istifadə olunur.



CCS PU Sealer AS

CCS PU Sealer AS, nəmə, suya, günəşin ultra bənövşəyi (UV) şüaları kimi atmosferin təsirlərinə dayanıqlı, kimyəvi və fiziki müqavimətə sahib hidroizolyasiya və dekorativ məqsədlə istifadə olunan döşəmə örtük sistemlərinin son qatı kimi istifadə olunan iki komponentli poliuretan əsaslı örtükdür.

TƏTBİQ SAHƏLƏRİ

- Şüşə, şüşəli hörgü kərpicində, mozaika, kafel və metlaxda, döşəməpiltələrində;
- Kafel, keramika, keramoqranit, mərmər, qranit və oniks kimi təbii və süni daş, çini səthlərdə;
- Balkon, terras, hamam, mətbəx, daşla örtülmüş interyer və eksteryer örtüklərində;
- Travertin, aqlay daşı, preslənmiş kərpiclərdə;
- PVC, alüminium, sinklənmiş metal, taxta, polikarbonat lövhələrdə;
- Keramika, şüşə mozaika ilə örtülmüş hovuzlarda.



CCS PU TC WB

CCS PU TC WB, bütün növ səthlərə möhkəm yapışaraq yüksək təbəqə əmələ gətirən, günəşin UB (UV) şüalarına dayanıqlı, tək komponentli, poliuretan əsaslı maye materialdır. Materialın tərkibində istiliyə qarşı mükəmməl dayanıqlılıq qazandıran saf elastomer, hidrofob poliuretan qatranı var. Sərfəli və sadə həllər təşkil edir, tətbiqi asandır.

TƏTBİQ SAHƏLƏRİ

Alçıpan, betopan kimi gips və sement əsaslı panellərində; Damlarda və hamamlarda; Asfalt membranlarında; Metal və ya lifli səthlərdə; Dən hazırlanmış yüngül damlarda; Avtoparkların ən üst mərtəbəsindəki/damdakı hidroizolyasiya sistemində, əsas hidroizolyasiya qatı/membranı kimi; Stadion tribunalarında; Uyğun astarla kafel və metlaxın üzərində də istifadə oluna bilər.





CCS AC Flex CS

CCS AC Flex CS, Beton və ya asfalt döşəmələrin üzərinə tətbiq olunacaq tennis kortu, uşaq meydançası, yol boyaları kimi üst qatların yapışmasını artırmaq məqsədi ilə məsamələri bağlamaq və düz səth əldə etmək üçün istifadə olunan məsamə doldurucu materialdır.

TƏTBİQ SAHƏLƏRİ

- Beton və ya asfalt döşəmələrində məsamələri doldurmaq üçün
- Kortların və ya süni otların döşəməyə yapışmasını yaxşılaşdırmaq məqsədi ilə məsamə doldurucu astar qatı kimi



CCS AC Flex RC

CCS AC Flex RC, Xüsusi qranulimetrik kauçuk və 100% yüksək performanslı latex bağlayıcıdan ibarət piqmentsiz idman sahəsi üçün alt qatı düzəltmə materialıdır.

TƏTBİQ SAHƏLƏRİ

- Voleybol, Basketbol, Tennis kortlarında
- Üstü açıq və qapalı uşaq meydançalarında
- Kortların səth düzəlişlərində



CCS AC Flex TC 50

CCS AC Flex TC 50, xüsusi qranulimetrik kvars dolğulu 100% akrilik lateks bağlayıcı, rəngli, günəşin UB şüalarına davamlı, elastik bir örtükdür.

TƏTBİQ SAHƏLƏRİ

İdman sahələrinin, asfalt örtüyün üstünün rəngini dəyişmək üçün istifadə olunur.



CCS AC -PU TOP Coat UV

Günəşin (UV) ultra-bənövşəyi şüalarına yüksək davamlılığa sahib, poliuretan akrilik əsaslı, iki komponentli, istifadəyə hazır, qoruyucu son qat boyadır.

TƏTBİQ SAHƏLƏRİ

- Hər cür metal və beton səthlərdə qoruyucu olaraq,
- Üzmə və dekorativ hovuzlarda,
- Epoksid döşəmə örtük sistemlərində, son/üst qat olaraq,
- Xüsusilə çöl məkanlarda (UV) UB- ultrabənövşəyi şüalara dayanıqlıq tələb olunan yerlərdə istifadə olunur.
- Fasad və parapetlərin boyamasında



CCS Nanoseal

CCS Nanoseal, həll olunmuş reaktiv silikat əsaslı maye "zəmin sərtləşdiricisi" və beton səthin gücləndiricisidir.

TƏTBİQ SAHƏLƏRİ

- Daxili və xarici məkanlarda;
- Təzə və köhnə beton səthlərdə tətbiq oluna bilər;
- Yol və hava limanı betonlarında;
- Tozlanmayan beton səthi;



CCS Blockseal

CCS Blockseal, sşınmaya qarşı yüksək müqavimətli, tək komponentli, mükəmməl bağlayıcılıq xüsusiyyətinə malik, metakrilat tərkibli izolyasiya materialıdır.

TƏTBİQ SAHƏLƏRİ

- Betonların, şapların, və terrazo örtüklərin qorunmasında;
- Təbii daş və süni daşların qorunmasında;
- Terrakota döşəmələrin qorunmasında;
- Solmuş, süni və təbii daşların və plitələrin görüntüsünü canlandırmaq üçün istifadə olunur.



CCS AC Sealer

Hər növ beton, süni və təbii daş səthlərin qorunması, möhkəmləndirməsi və cilalanması üçün akril və həlledici tərkibli şəffaf divar və döşəmə örtüyüdür.

TƏTBİQ SAHƏLƏRİ

- Tərkibindəki qatqılar sayəsində beton və təbii daş səthlərini möhkəmləndirir və parlaqlıq verərək uzun müddətli canlandırır.
- Zamanla meydana gələn karbonlaşmanın qarşısını alır.
- İstifadəyə hazırdır, fırça və ya diyircək ilə asanlıqla istifadə oluna bilər.
- Təbii və süni daş, beton, kərpic, betopan və s. betondan məhsulların üzərinə həm qoruyucu həm də parladıcı qat kimi tətbiq oluna bilər.
- Günəşin Ultra Bənövşəyi (UV) şüalarına davamlıdır.



CCS Alcyd Varnish (Gloss|Silk|Matt)

CCS Alcyd Varnish, alcyd qatranı əsaslı, nano texnologiya ilə istehsal olunan yüksək dayanıqlı, parlaq sətın və mat ciladır. Mükəmməl nəticə göstərir və günəşin UB-Ultra Bənövşəyi şüalarına davamlı, döşəmə dolğusudur. Zəhəri (toksik) təsiri yoxdur.

TƏTBİQ SAHƏLƏRİ

Piyada hərəkətinin sıx olduğu iç və çöl məkanlar üçün nəzərdə tutulmuşdur.





CCS AC-PU Varnish 1k (Gloss|Silk|Matt)

CCS AC-PU Varnish 1K, daxili məkanlar üçün nəzərdə tutulan, poliuretan-akril əsaslı, tərkibində su olan, parlaq, tək komponentli, sətın və mat ciladır. Mükəmməl nəticə göstərir və parketin bütün qüsurlarını gizlədir, təbii rəngini isə dəyişmir. Zəhərli (toksik) təsiri yoxdur.

TƏTBİQ SAHƏLƏRİ

Piyada hərəkətinin olduğu yerlərdə parket və taxta panellərin üzərinə qoruyucu cila qatı kimi istifadə edilir.



CCS CE Varnish

CCS CE Varnish, nitrosellüloza əsaslı, tək komponentli dolğu cilasıdır.

TƏTBİQ SAHƏLƏRİ

CCS CE Varnish, bütün növ parketlərin üzərinə tətbiq olunur.



CCS AC-PU Varnish 2k (Gloss|Silk|Matt)

CCS AC-PU Varnish 2K, tərkibində su olan, alifatik poliuretan qatranı əsaslı, nano texnologiya ilə istehsal olunan yüksək dayanıqlı, iki komponentli, parlaq sətın və mat ciladır. Mükəmməl nəticə göstərir və parketin bütün qüsurlarını gizlədir, təbii rəngini isə dəyişmir. Zəhərli (toksik) təsiri yoxdur.

TƏTBİQ SAHƏLƏRİ

Piyada hərəkətinin sıx olduğu iç və çöl məkanlar üçün nəzərdə tutulmuşdur.



CCS CE Tinner

CCS CE Tinner, yüksək incəltmə xüsusiyyəti, sellülozik boya və cilaların incəldilməsində istifadə olunan, tətbiq olunan zaman boya və cilada matlaşma yaratmayan məhluldür.

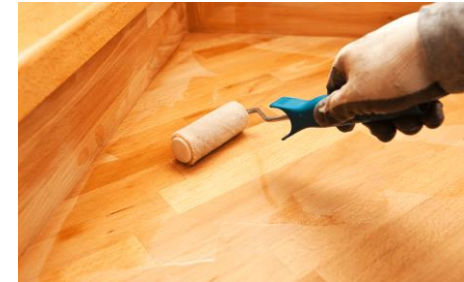
TƏTBİQ SAHƏLƏRİ

Sellülozik boya və cila tətbiqində incəldici (tiner) olaraq istifadə olunur.



CCS PU Aqua 1k (Gloss|Silk|Matt)

CCS PU Aqua 1k, poliuretan əsaslı tək komponentli parket və taxta cilasıdır.



CCS Aqua AC Plus 1k

CCS AQUA AC Plus 1K, daxili məkanlar üçün nəzərdə tutulan, tərkibində su olan, akril əsaslı, parlaq, tək komponentli, sətın və mat ciladır. Mükəmməl nəticə göstərir və parketin bütün qüsurlarını gizlədir, təbii rəngini isə dəyişmir. Zəhərli (toksik) təsiri yoxdur.

TƏTBİQ SAHƏLƏRİ

Piyada hərəkətinin seyrək olduğu parket və taxta panellərin (lambri) üzərinə qoruyucu cila kimi istifadə edilir.



CCS PU Aqua 2k (Gloss|Silk|Matt)

CCS PU Aqua 2k, poliuretan əsaslı iki komponentli parket və taxta cilasıdır.



CCS Aqua AC 2k

CCS AQUA AC 2K, tərkibində su olan, akrilik qatran əsaslı, yüksək dayanıqlı, parlaq, sətın və ya mat görünüşə sahib iki komponentli ciladır. Mükəmməl nəticə göstərir və parketin bütün qüsurlarını gizlədir, təbii rəngini isə dəyişmir. Zəhərli (toksik) təsiri yoxdur.

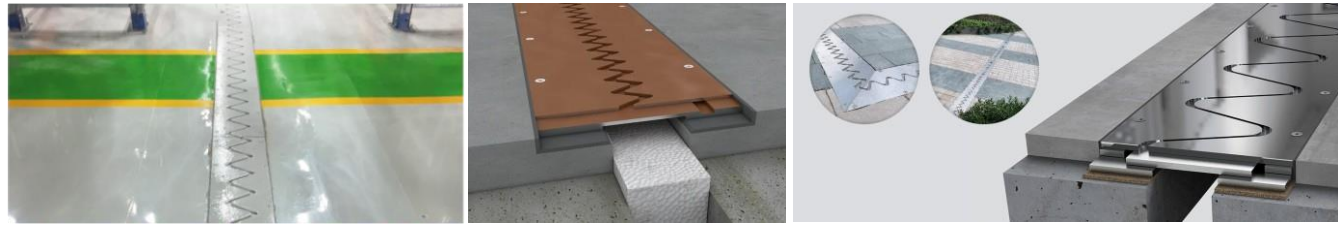
TƏTBİQ SAHƏLƏRİ

- Piyada hərəkətinin sıx olduğu iç və çöl məkanlar üçün nəzərdə tutulmuşdur.

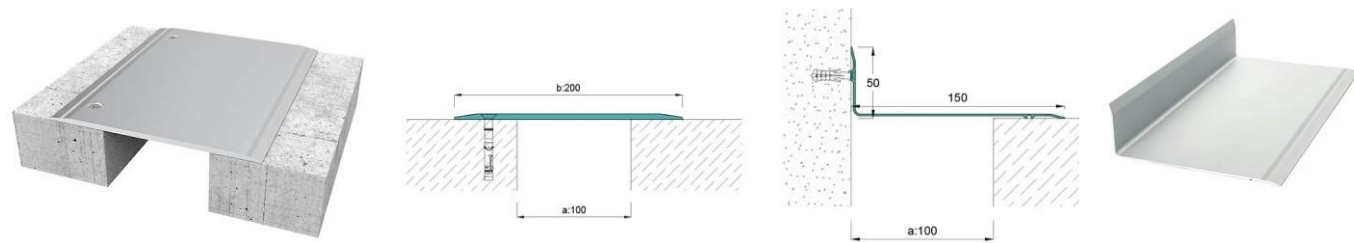
- Bütün taxta elementlərin cilalanması üçün uyğundur.



CCS Metal Joint Profile-Z



CCS Metal Joint Profile - I&L



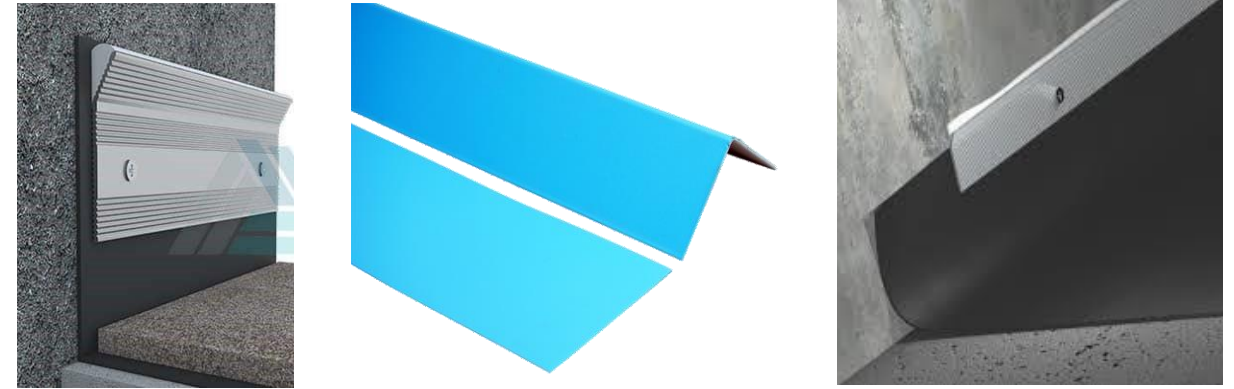
CCS Metal Joint Profile - M



CCS Metal Fixing Profile -I



CCS Metal Fixing Profile -J PVC



CCS Metal Fixing Profile - J TPO

